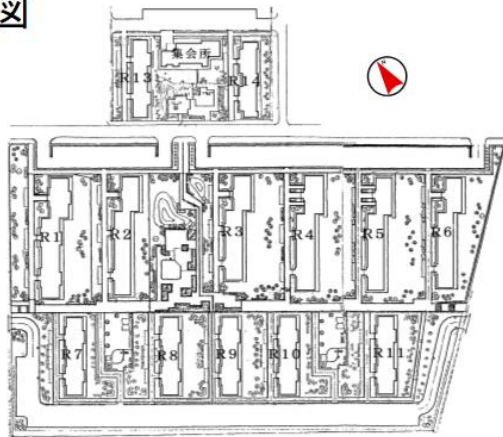


白樺団地

●付近案内図



●配置図



●概要

棟番号	建設年度	構造	型式	戸数
R1	S56	中耐(5)	4LDK	30
R2	S56	中耐(5)	2LDK	10
			3LDK	20
R3	S56	中耐(5)	2LDK	30
			3LDK	※2
R4	S56	中耐(5)	2LDK	※2
			3LDK	28
R5	S57	中耐(5)	2LDK	※2
			3LDK	28
R6	S57	中耐(5)	2LDK	10
			3LDK	20
R7	S57	中耐(4)	3LDK	16
R8	S57	中耐(4)	3LDK	16
R9	S57	中耐(4)	3LDK	16
R10	S57	中耐(4)	3LDK	16
R11	S57	中耐(4)	3LDK	16
R13	S57	中耐(4)	3LDK	16
			4LDK	12
R14	S58	中耐(4)	3LDK	12
			4LDK	4

※R4, 5号棟の2LDKの4戸は車椅子住宅

住所: 白石区南郷通17丁目北1(R1~11号棟)
白石区南郷通17丁目北3(R13、14号棟)

●建物外観

玄関側



バルコニー側



◎主な設備

駐車場	有り	¥6,440 (R1.10.1現在)
エレベーター	無し	
浴室スペース	有り	ユニットバス
給湯器	給湯器(リース¥1,050(税抜))	
ガスの種類	天然ガス	
暖房	灯油ストーブ(煙突式)	
	※暖房機器は入居者各自で用意	
給油	集中給油方式	
その他	外物置あり	

◎交通機関

地下鉄東西線「南郷18丁目」駅より徒歩5分

◎通学区の小中学校

大谷地小学校・東白石中学校

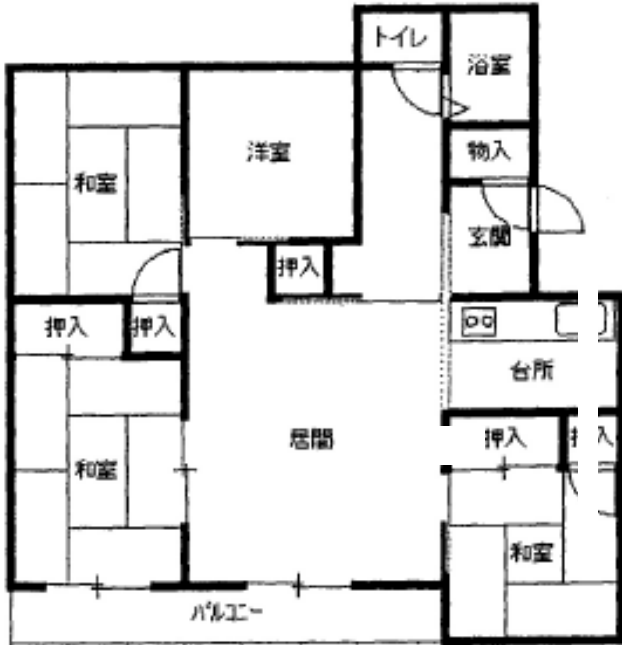
◎諸届出先

管理事務所	札幌東支所	011-891-1534	札幌市厚別区上野幌3条1丁目1番厚別光陽団地内
役所	白石区役所	011-861-2400	札幌市白石区南郷通1丁目南8-1
電気	ほくでん契約センター	0120-12-6565	札幌市中央区大通東1丁目2番地
ガス	北ガスお客様センター	011-231-9511	札幌市中央区大通西7丁目3番地1
水道	水道局電話受付センター	011-211-7770	-

参考間取り（現地優先）

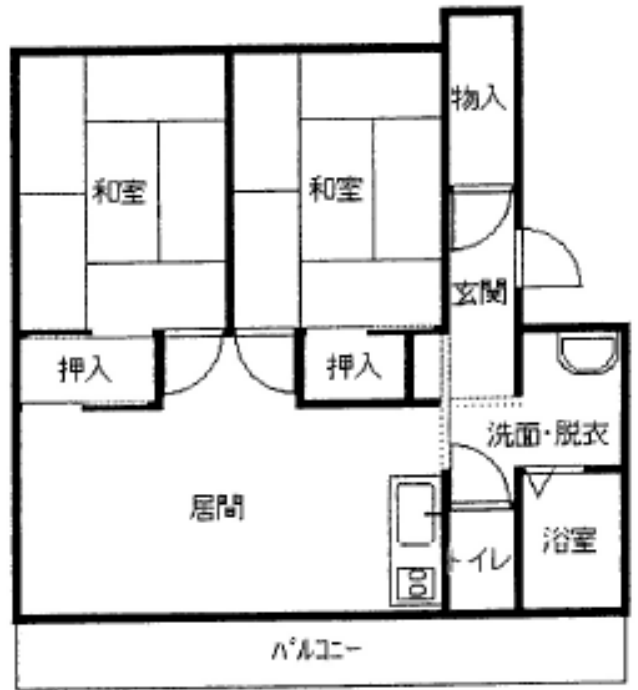
※ 建物の構造上、図面と左右反対になっている部屋もあります。

R1号棟



4LDK

R2・3・5・6号棟



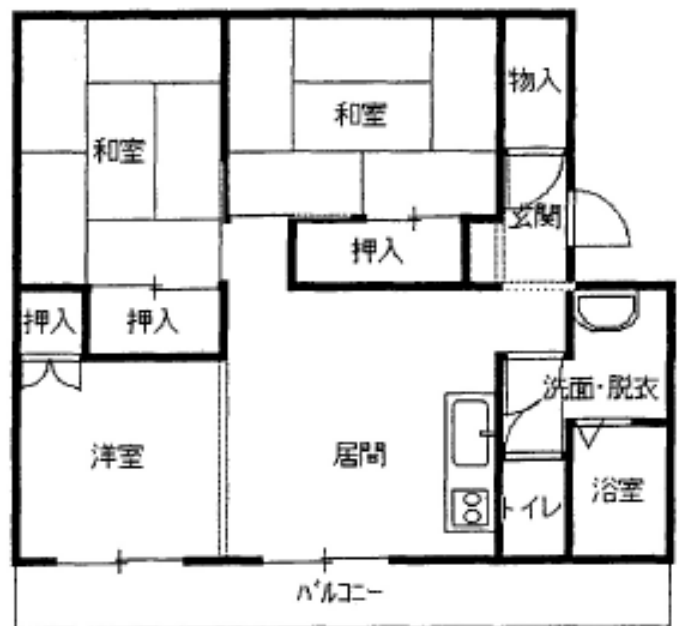
2LDK

R4・5号棟



2LDK(車いす住宅)

R2・4~6号棟

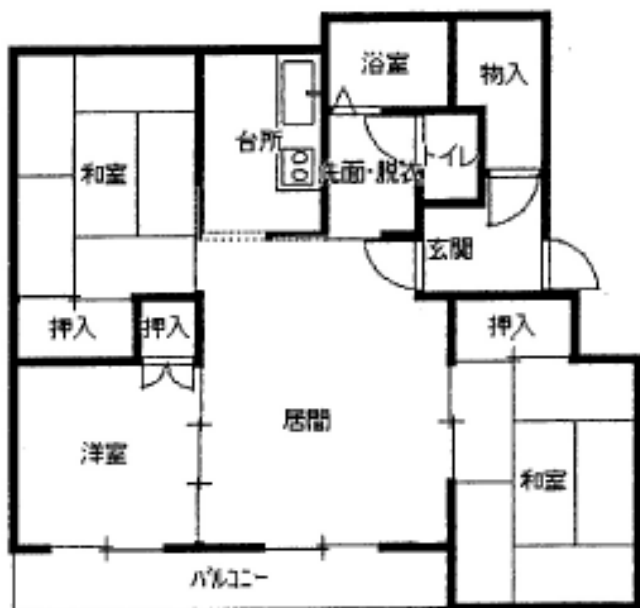


3LDK

※ 建物の構造上、図面と左右反対になっている部屋もあります。

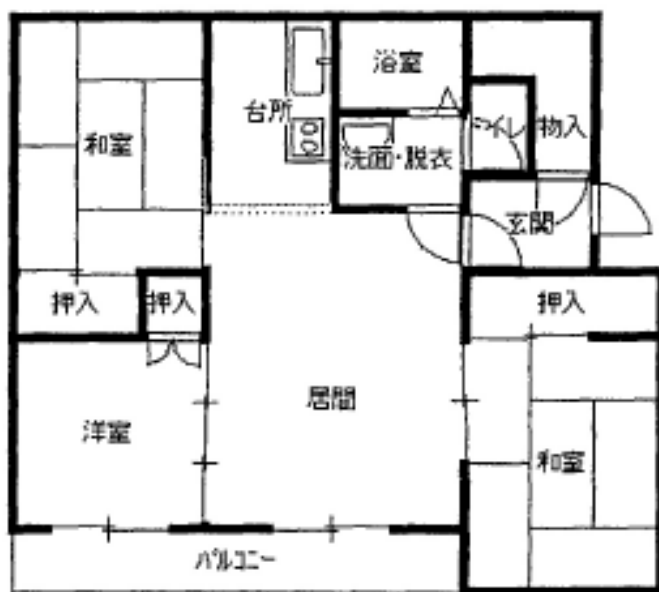
参考間取り（現地優先）

R7～11号棟



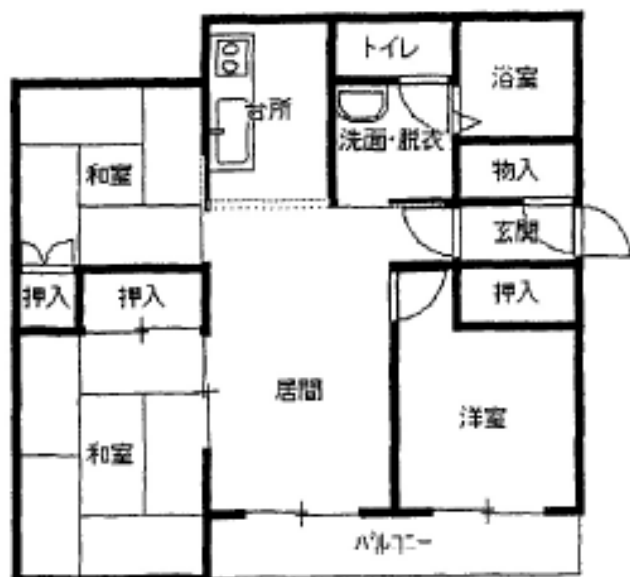
3LDK

R13号棟



3LDK

R14号棟



3LDK

R14号棟



4LDK

