

苗穂第2グリーン団地

●付近案内図



●建物外観

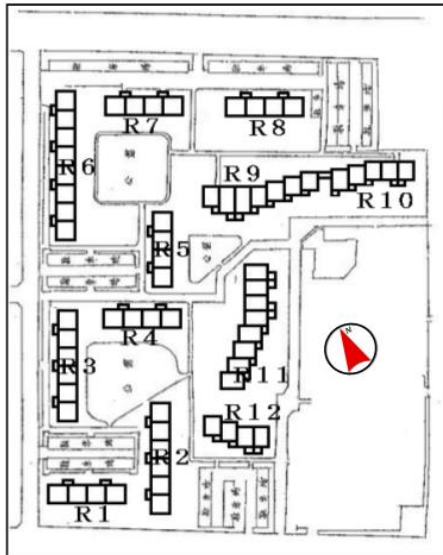
R1~8号棟



R9~12号棟メゾネットタイプ



●配置図



●概要

棟番号	建設年度	構造	型式	戸数
R1	S55	中耐(5)	3LDK	20
R2	S55	中耐(5)	3LDK	30
R3	S55	中耐(5)	3LDK	30
R4	S55	中耐(5)	3LDK	20
R5	S55	中耐(5)	3LDK	20
R6	S55	中耐(5)	3LDK	40
R7	S57	中耐(5)	3LDK	20
R8	S57	中耐(5)	3LDK	20
R9	S57	中耐(5)	2LDK	28
			3LDK	7
R10	S57	中耐(5)	2LDK	20
			3LDK	5
R11	S57	中耐(5)	2LDK	32
			3LDK	8
R12	S57	中耐(5)	2LDK	16
			3LDK	4

◎主な設備

駐車場	有り	¥4,910(R1.10.1現在)
エレベーター	無し	
浴室スペース	有り	浴槽・ガス釜リース (リース¥1,450~2,200(税抜))
ガスの種類	天然ガス	
暖房	灯油ストーブ(煙突式)	※暖房機器は入居者各自で用意
給油	ホームタンクを入居者で用意	
その他	外物置あり	

◎交通機関

中央バス「北6条東19丁目」停より徒歩3分

◎通学小中学校

東光小学校・東栄中学校

◎諸届出先

管理事務所	札幌中央支所	011-711-3561	札幌市東区北12条東9丁目 光星第2団地内
役所	東区役所	011-741-2400	札幌市東区北11条東7丁目
電気	ほくでん契約センター	0120-12-6565	札幌市中央区大通東1丁目2番地
ガス	北ガスお客様センター	0570-008800 (ナビダイヤル) 011-792-8110 (IP電話等から)	
水道	水道局電話受付センター	011-211-7770	

住所: 東区北7条東19丁目1番(R1~4・11・12号棟)
東区北7条東20丁目1番(R5~9号棟)
東区北6条東20丁目1番(R10号棟)

参考間取り (現地優先)

※ 建物の構造上、図面と左右反対になっている部屋もあります。

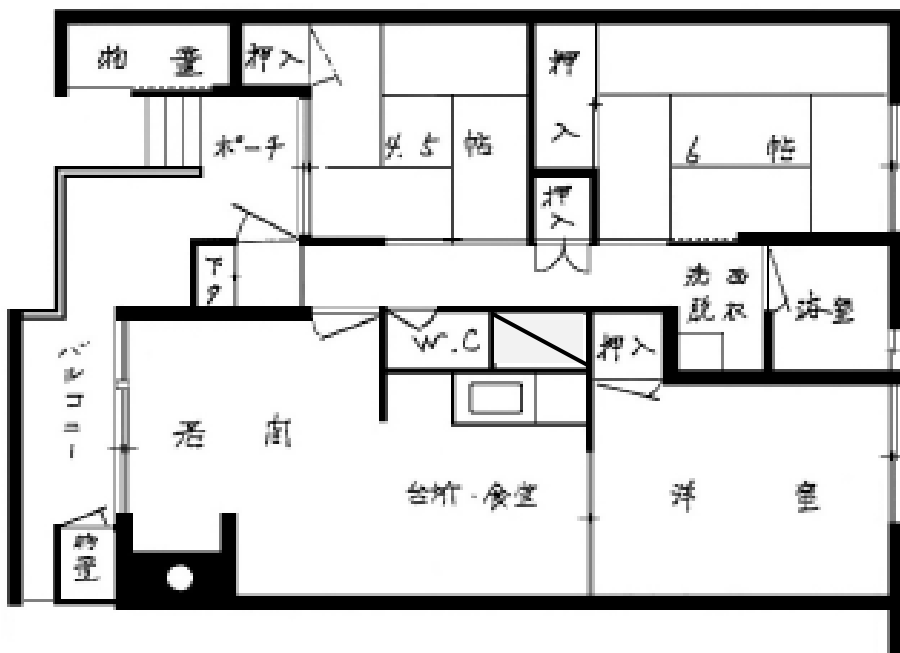


2・4階



3・5階

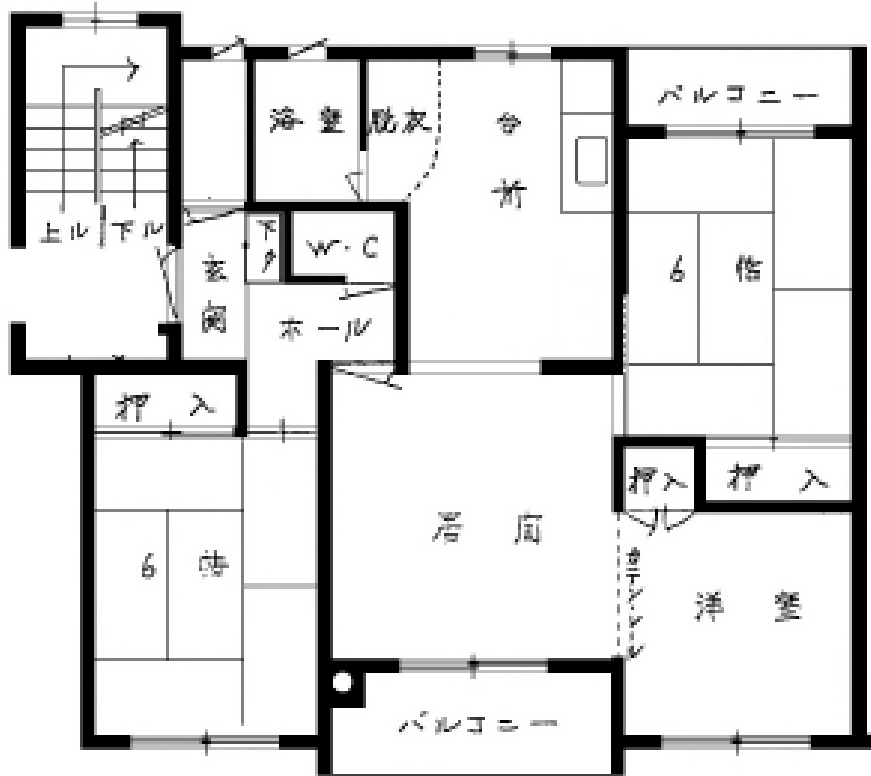
R9~12号棟 2LDK(メゾネット)



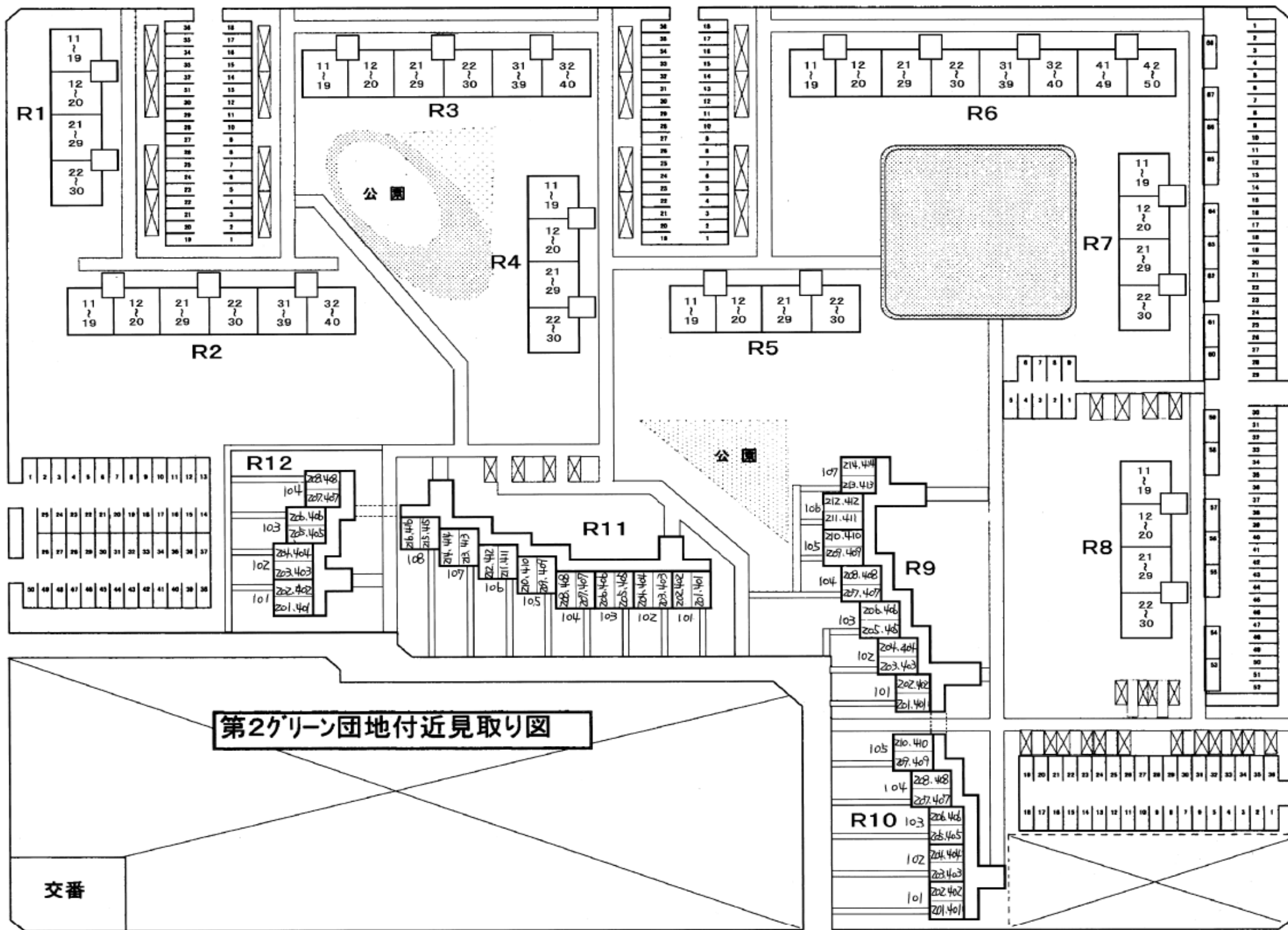
R9~12号棟 3LDK(1階のみ)

※ 建物の構造上、図面と左右反対になっている部屋もあります。

参考間取り（現地優先）



R1~8号棟 3LDK



第2グリーン団地付近見取り図

交番