

真駒内C団地

●付近案内図

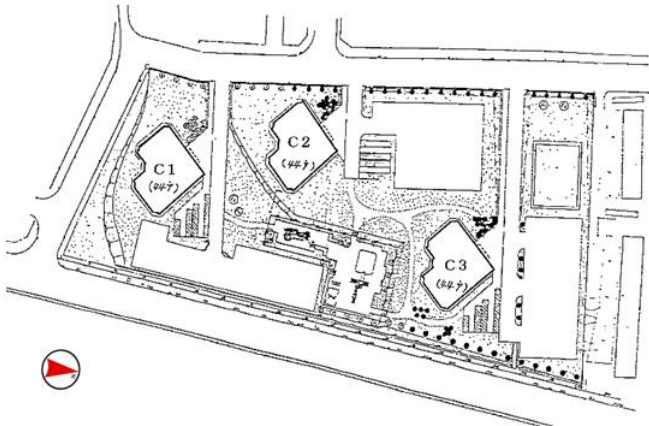


●建物外観

バルコニー側



●配置図



◎主な設備

駐車場	有り	¥5,650(R1.10.1現在)
エレベーター	有り	
浴室スペース	有り	浴槽(リース料¥650~950円(税抜))
ガスの種類	天然ガス	
暖房	ガス暖房(備付け機器をリース)	¥2,500(税抜)
給湯器	有り	給湯器リース (リース料¥1,050(税抜))
その他	外物置あり	

◎交通機関

地下鉄南北線「真駒内」駅より徒歩5分

◎通学区の小中学校

真駒内公園小学校・真駒内曙中学校

◎諸届出先

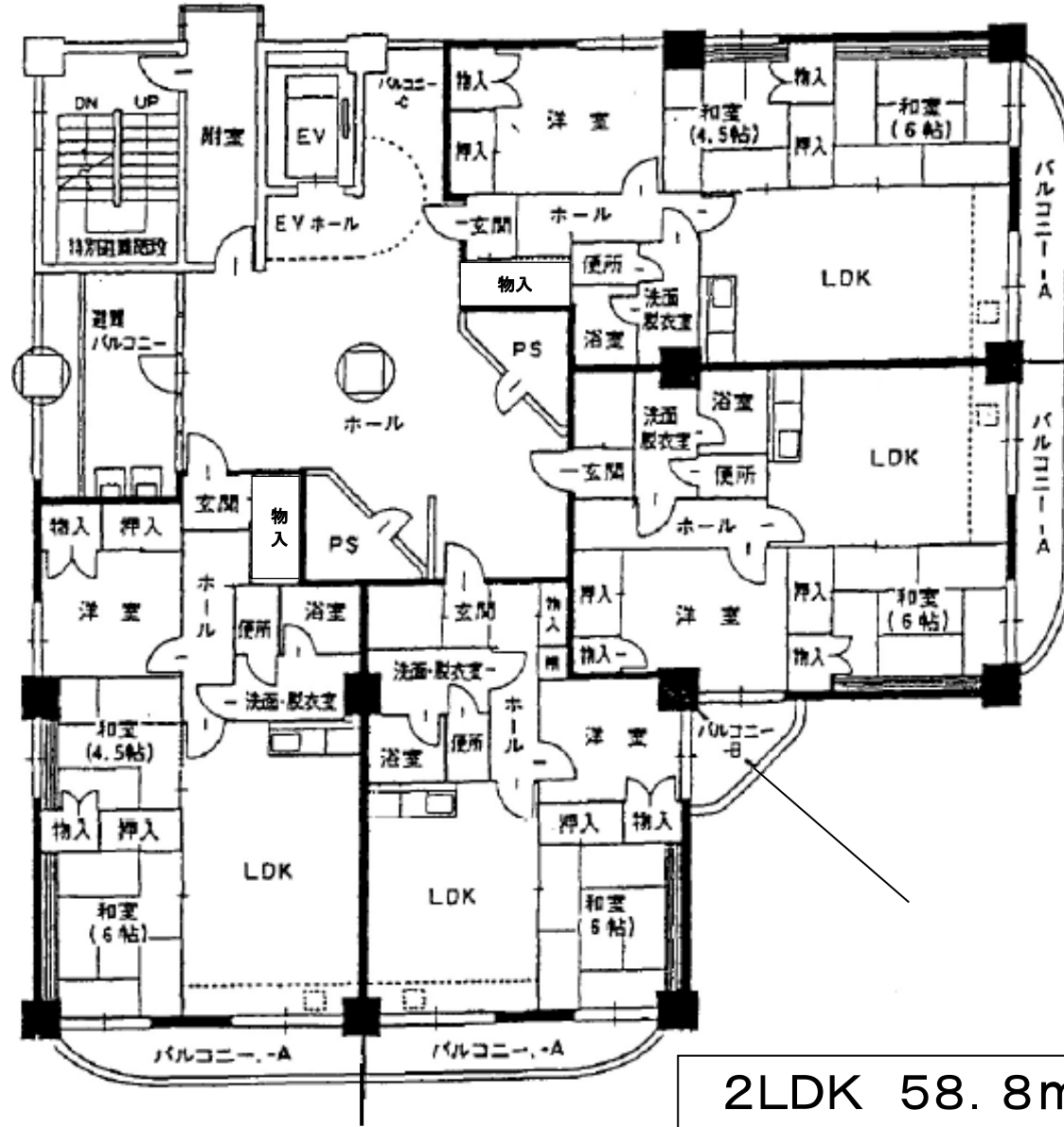
管理事務所	札幌中央支所	011-711-3561	札幌市東区北12条東9丁目 光星2号棟内
役所	南区役所	011-582-2400	札幌市南区真駒内幸町2丁目
電気	ほくでん契約センター	0120-12-6565	札幌市中央区大通東1丁目2番地
ガス	北ガスお客様センター	011-231-9511	札幌市中央区大通り東1丁目2番地
水道	水道局電話受付センター	011-211-7770	-

●概要

棟番号	建設年度	構造	型式	戸数
C1	H1	高層(12)	2LDK	22
			3LDK	22
C2	S63	高層(12)	2LDK	22
			3LDK	22
C3	S62	高層(12)	2LDK	22
			3LDK	22

住所：南区真駒内上町5丁目9番

参考間取り (現地優先)

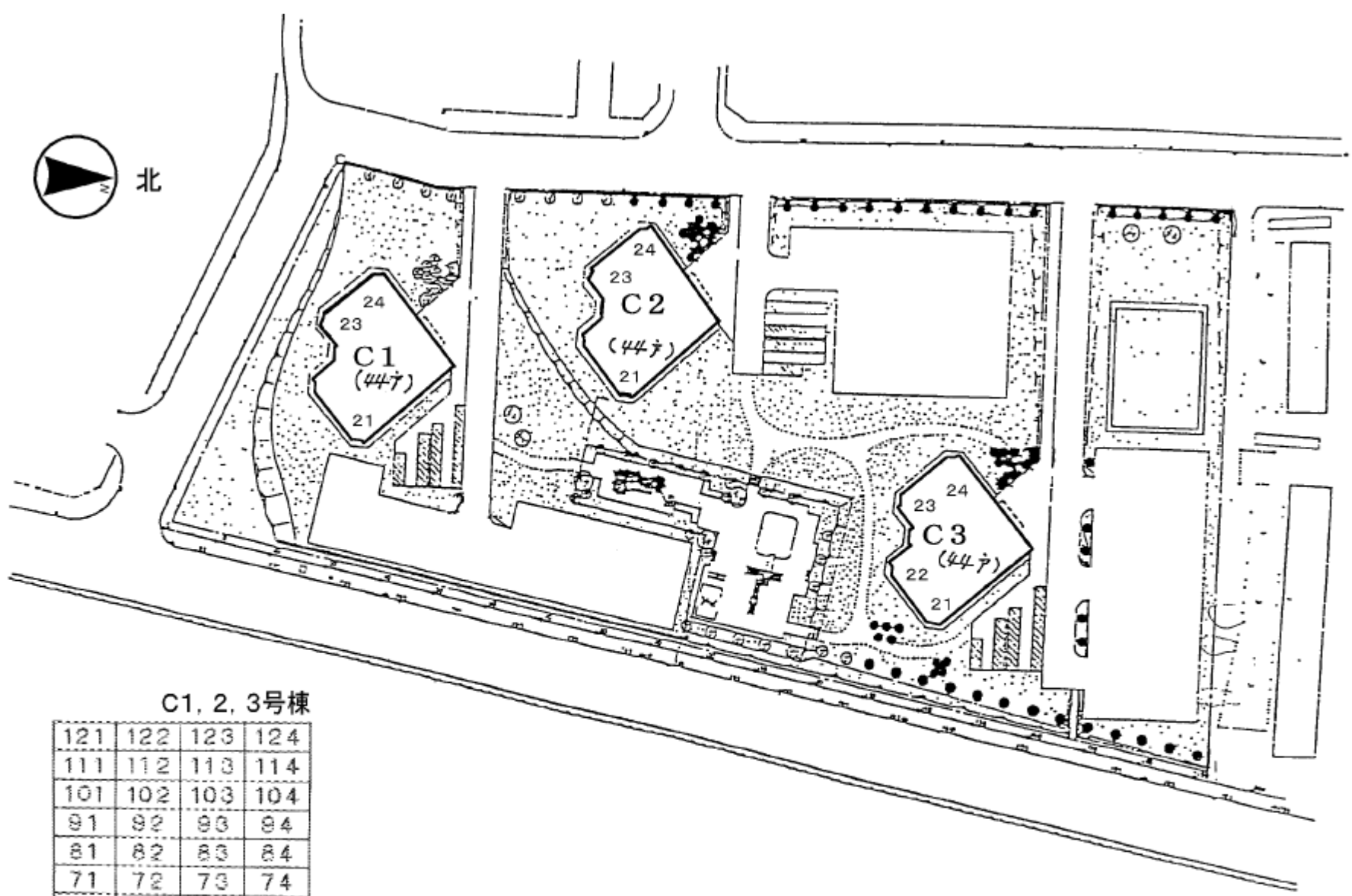


3LDK 78.1m²

2LDK 62.6m²

2LDK 58.8m²

3LDK 75.3m²



C1, 2, 3号棟

121	122	123	124
111	112	113	114
101	102	103	104
91	92	93	94
81	82	83	84
71	72	73	74
61	62	63	64
51	52	53	54
41	42	43	44
31	32	33	34
21	22	23	24
ピロチー			

真駒内C団地