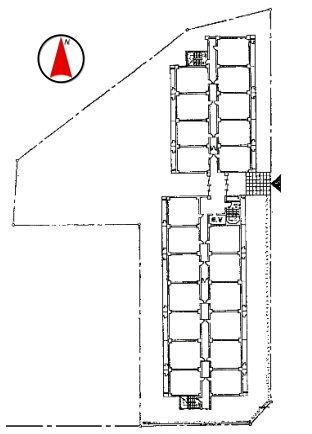


光星第1団地

●付近案内図



●配置図



●概要

棟番号	建設年度	構造	型式	戸数
H1	H18改	高層(7)	2DK	64
			2LDK	24
			3LDK	12

住所：東区北9条東7丁目1番25

◎交通機関

地下鉄東豊線「東区役所前」駅より徒歩5分

◎通学区の小中学校

北光小学校・美香保中学校

●建物外観

東側



西側



◎主な設備

駐車場	自治会管理
エレベーター	有り
浴室スペース	ユニットバス
ガスの種類	天然ガス
暖房	集中暖房(地域暖房会社による定額)
	※暖房機器は備え付けを使用
給湯	地域暖房会社による従量額
その他	各階物置あり

◎諸届出先

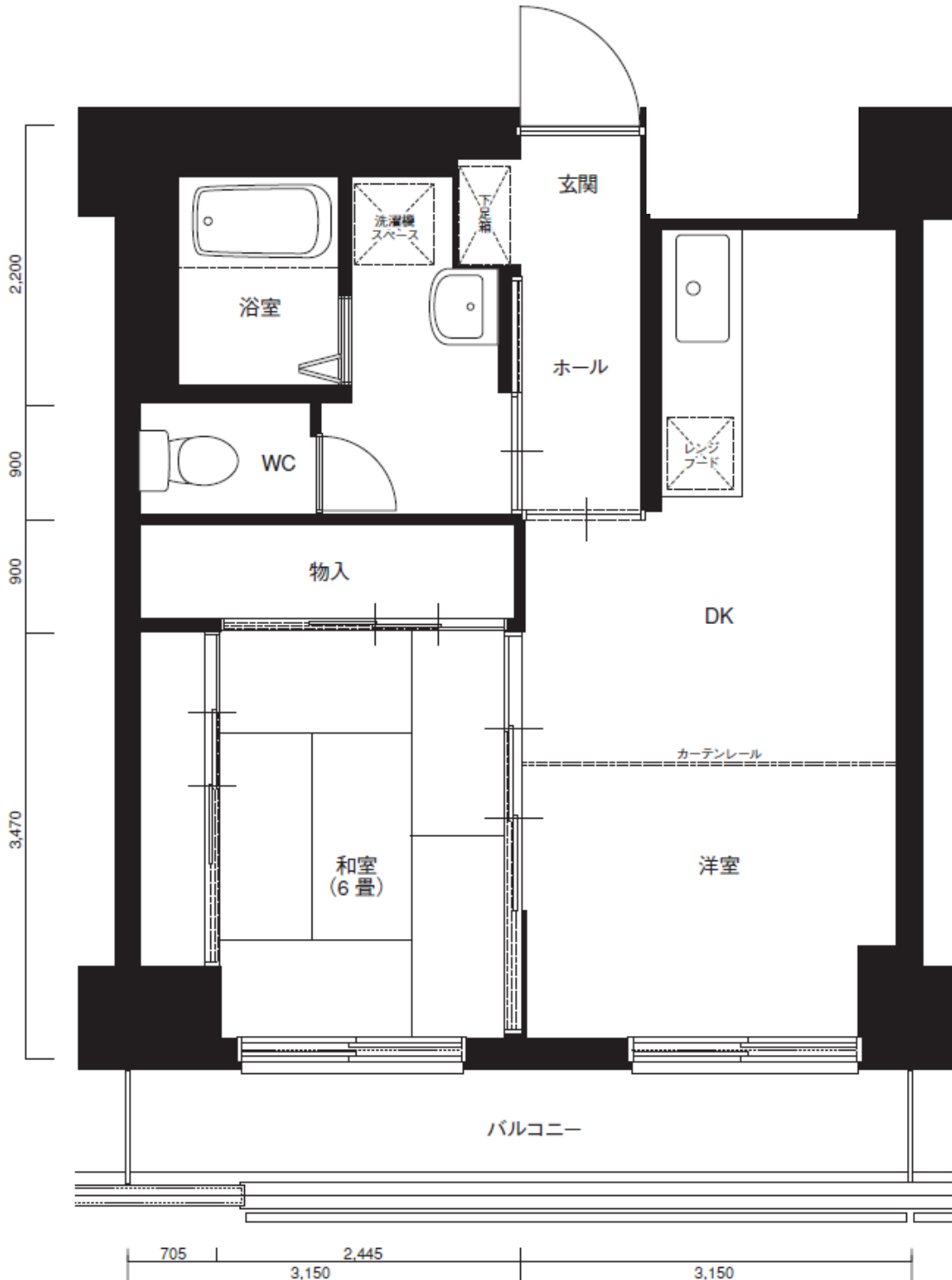
管理事務所	札幌中央支所	011-711-3561	札幌市東区北12条東9丁目 光星第2号団地内
役所	東区役所	011-741-2400	札幌市東区北11条東7丁目
電気	ほくでん契約センター	0120-12-6565	札幌市中央区大通東1丁目2番地
ガス	北ガスお客様センター	0570-008800 (ナビダイヤル) 011-792-8110 (IP電話等から)	
水道	水道局電話受付センター	011-211-7770	-

光星第1団地
住宅平面図

2DK(A)

000-0000-0000

45.3m²



※注意事項

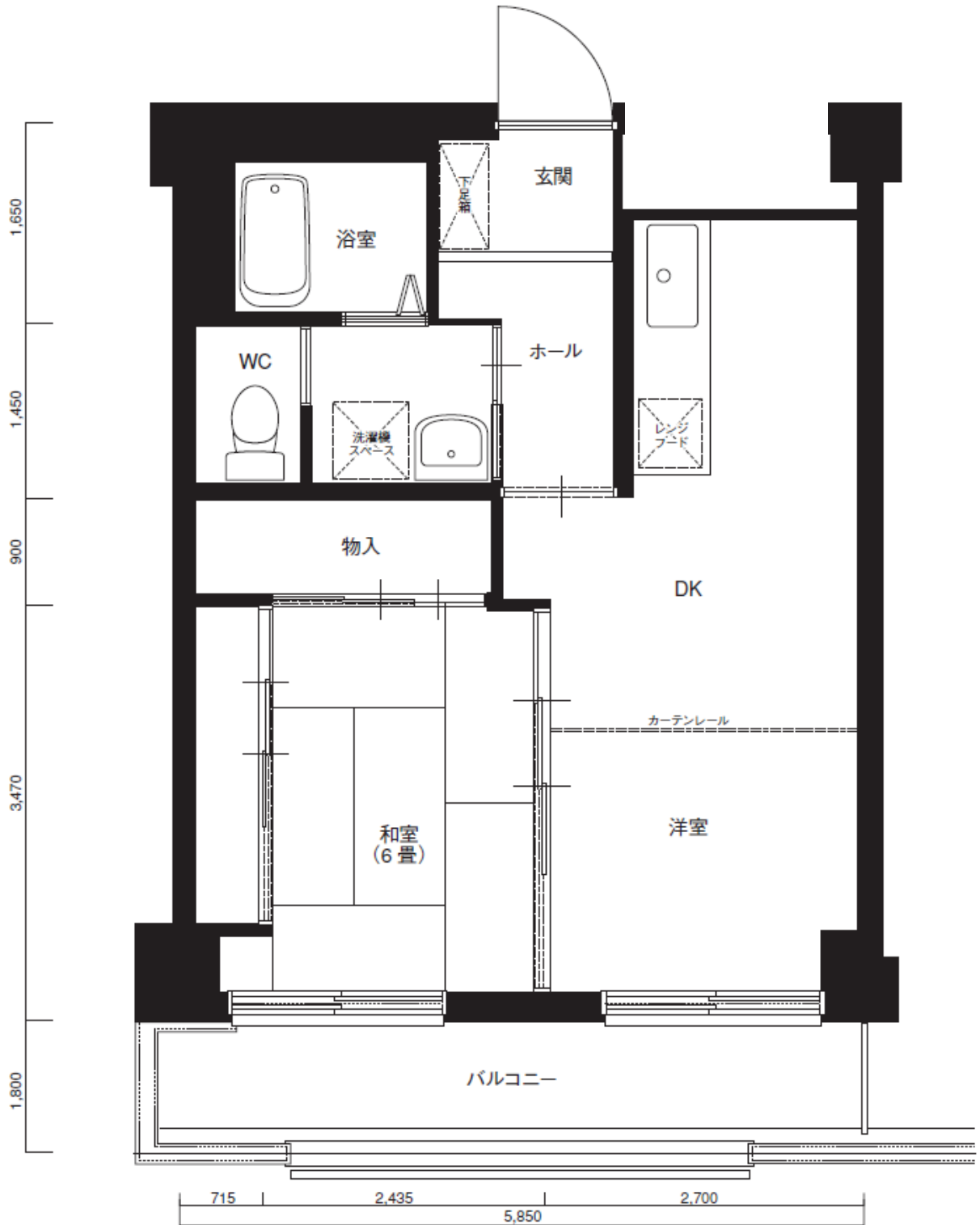
平面図は一般的な間取りを示したもので、同じ型式でもトイレ、浴室など配置が異なるタイプもあります。
部屋ごとの寸法は壁芯のため実際の部屋の大きさ(内寸)とは異なります。

光星第1団地
住宅平面図

2DK(B)

000-0000-0000

42.0m²



※注意事項

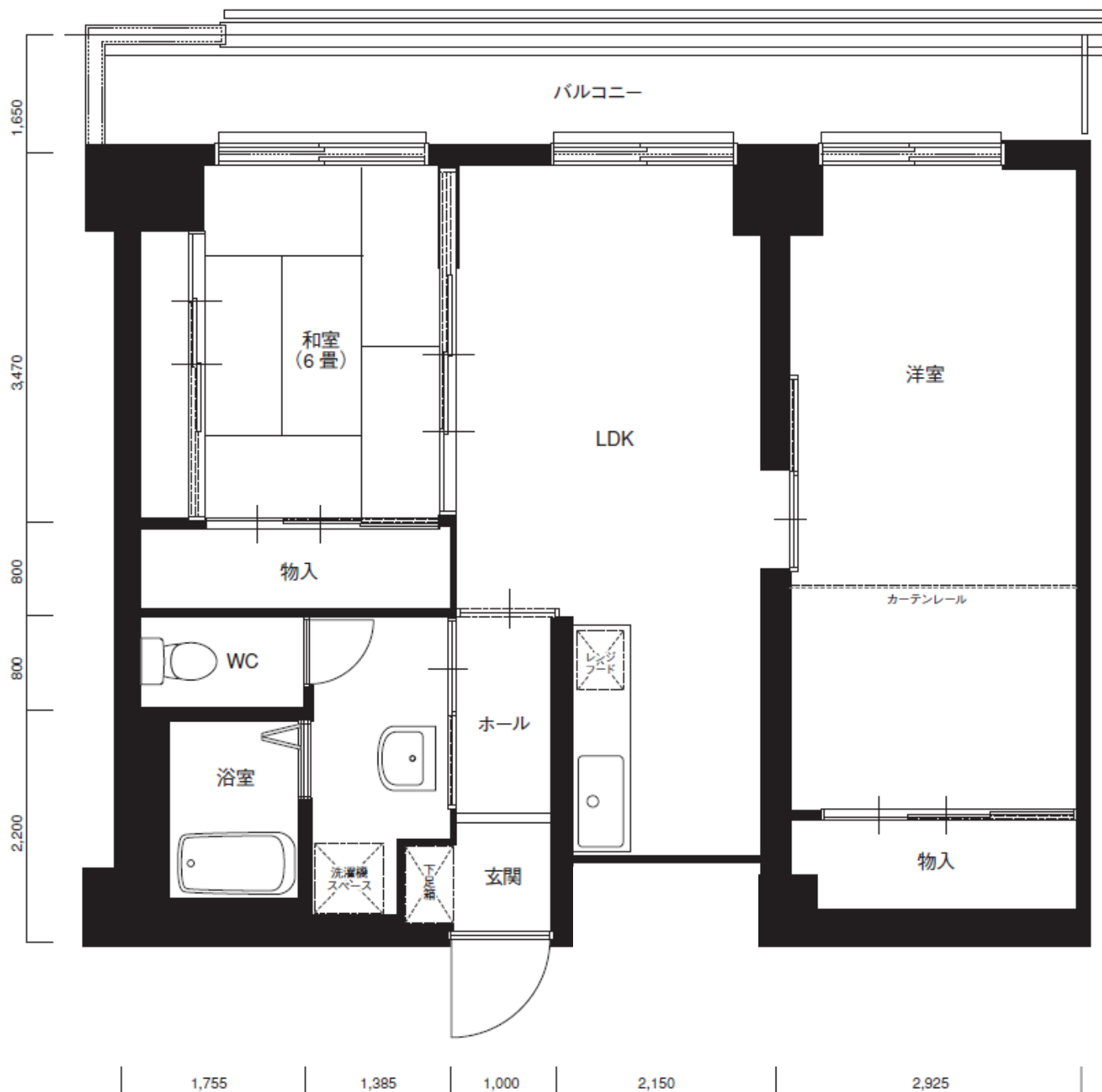
平面図は一般的な間取りを示したもので、同じ型式でもトイレ、浴室など配置が異なるタイプもあります。
部屋ごとの寸法は壁芯のため実際の部屋の大きさ(内寸)とは異なります。

光星第1団地
住宅平面図

2LDK(A)

000-0000-0000

67.2m²



※注意事項

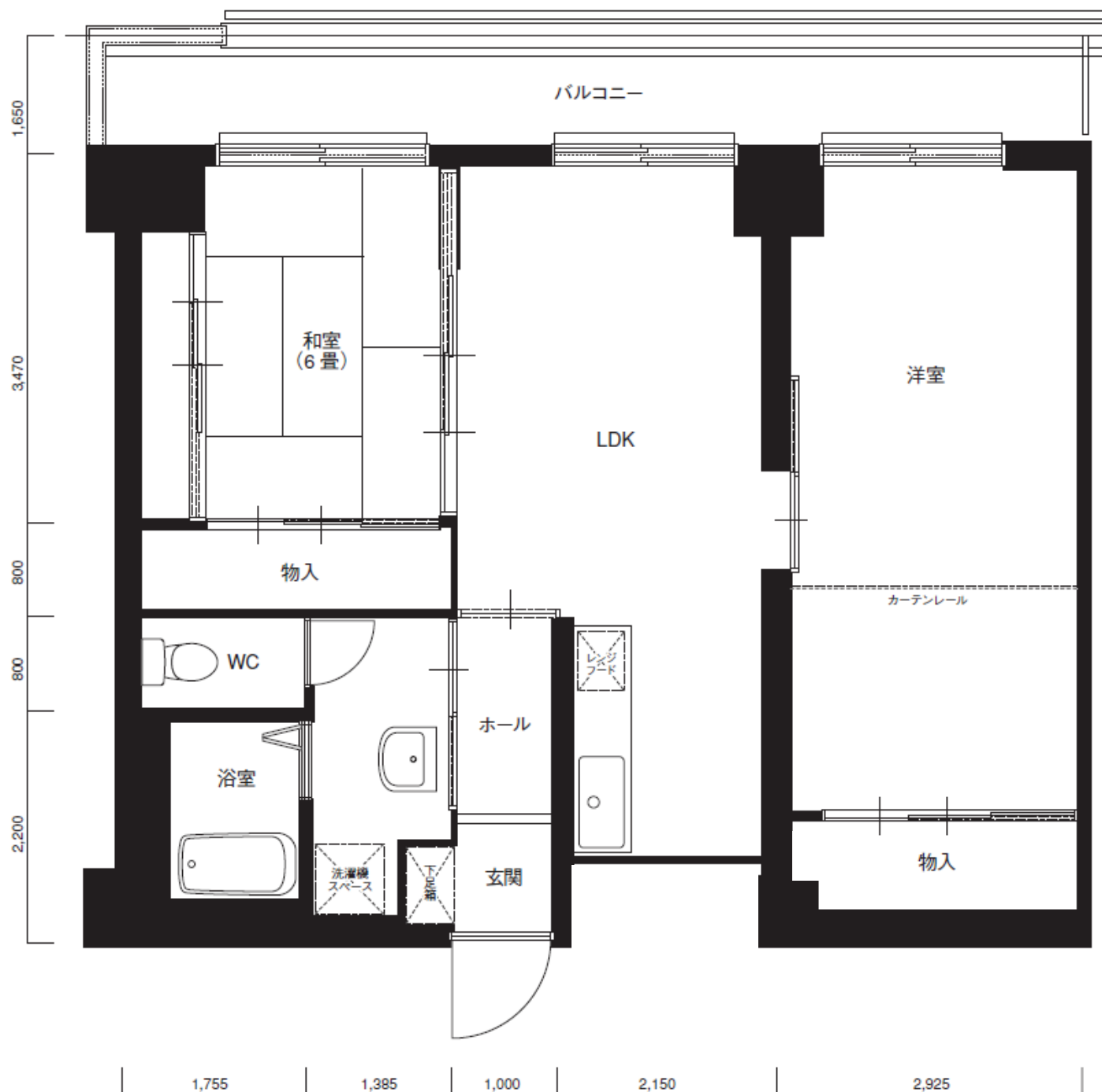
平面図は一般的な間取りを示したもので、同じ型式でもトイレ、浴室など配置が異なるタイプもあります。
部屋ごとの寸法は壁芯のため実際の部屋の大きさ(内寸)とは異なります。

光星第1団地
住宅平面図

2LDK(B)

000-0000-0000

63.8m²



※注意事項

平面図は一般的な間取りを示したもので、同じ型式でもトイレ、浴室など配置が異なるタイプもあります。
部屋ごとの寸法は壁芯のため実際の部屋の大きさ(内寸)とは異なります。

光星第1団地

住宅平面図

2LDK(C)

000-0000-0000

61.5m²



※注意事項

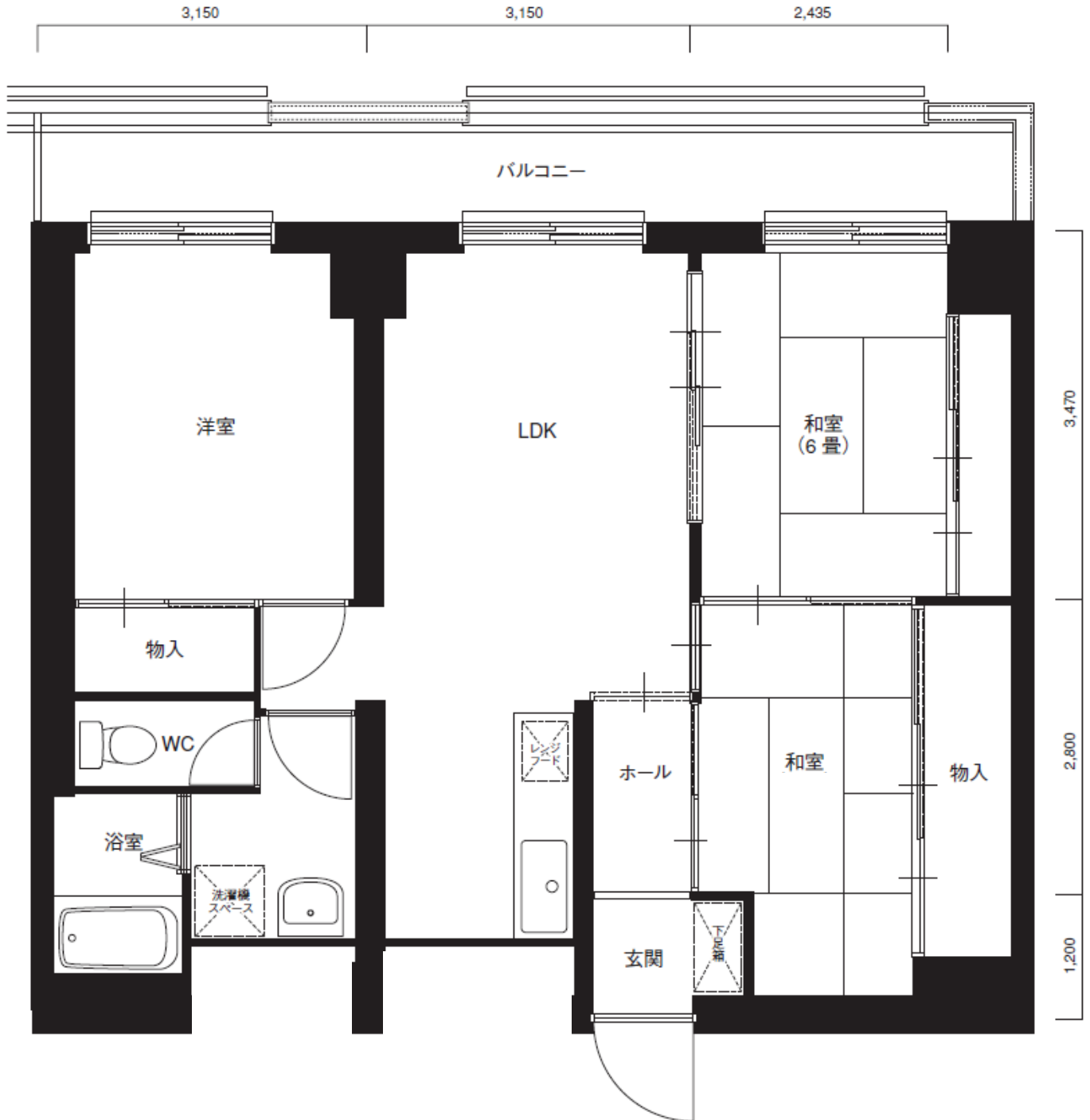
平面図は一般的な間取りを示したもので、同じ型式でもトイレ、浴室など配置が異なるタイプもあります。
部屋ごとの寸法は壁芯のため実際の部屋の大きさ(内寸)とは異なります。

光星第1団地
住宅平面図

3LDK

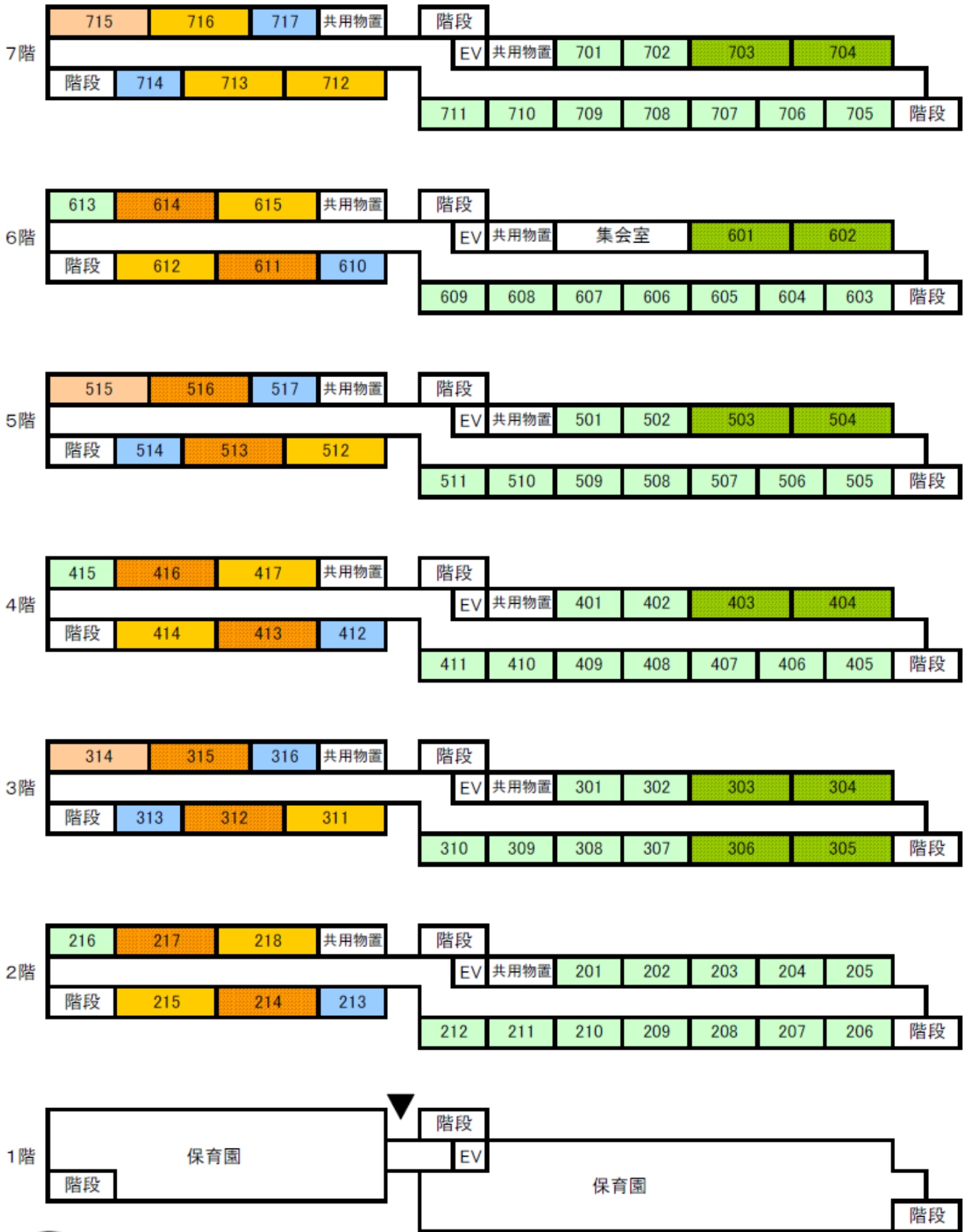
000-0000-0000

67.5m²



※注意事項

平面図は一般的な間取りを示したもので、同じ型式でもトイレ、浴室など配置が異なるタイプもあります。
部屋ごとの寸法は壁芯のため実際の部屋の大きさ(内寸)とは異なります。



光星第1団地

2DK(A)	2DK(B)	2LDK(A)	2LDK(B)	2LDK(C)	3LDK
45.3㎡	42.0㎡	67.2㎡	63.8㎡	61.5㎡	67.5㎡
55戸	9戸	3戸	11戸	10戸	12戸