

北広島高台町団地

現在募集していません

●付近案内図

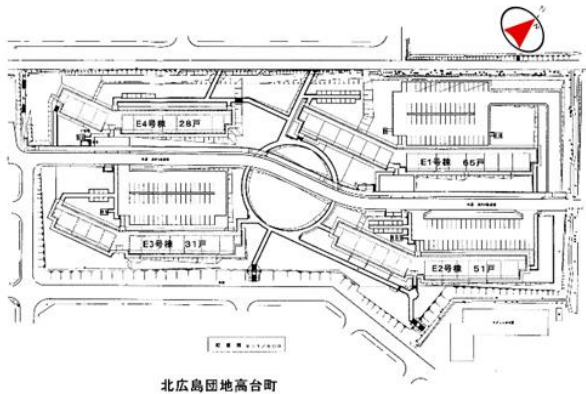


●建物外観

E1号棟駐車場側



●配置図



◎主な設備

駐車場	有り	¥3,530 (R1.10.1現在)
エレベーター	有り	
浴室スペース	ユニットバス	
給湯器	有り	リース料¥1,050(税抜)
ガスの種類	集中プロパンガス	
暖房	灯油ストーブ(FF式)	※暖房機器は入居者各自で用意
給油	集中給油方式	
その他	物置あり	

◎交通機関

中央バス「泉町2丁目」停より徒歩3分

◎通学区の小中学校

緑ヶ丘小学校・緑陽中学校

●概要

(現在募集していません)

棟番号	建設年度	構造	型式	戸数
E1	H22	中耐(5)	2DK	10
			2LDK	28
			3LDK	27
E2	H24	中耐(5)	2DK	14
			2LDK	14
			3LDK	23
E3	H27	中耐(3)	2DK	9
			2LDK	11
			3LDK	11
E4	H27	中耐(3)	2DK	3
			2LDK	14
			3LDK	11

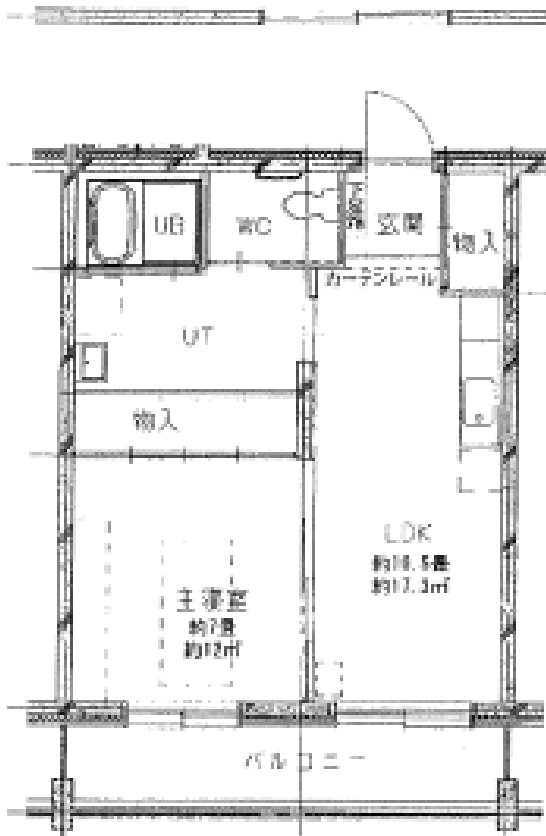
◎諸届出先

管理事務所	札幌東支所	011-891-1534	札幌市厚別区上野幌3条1丁目1番厚別光陽団地内
役所	北広島市役所	011-372-3311	北広島市中央4丁目2-1
電気	ほくでん契約センター	0120-12-6565	札幌市中央区大通東1丁目2番地
ガス	北ガスお客様センター	0570-008800 (ナビダイヤル) 011-792-8110 (IP電話等から)	
水道	北広島市水道部	011-372-3311	北広島市中央4丁目2-1

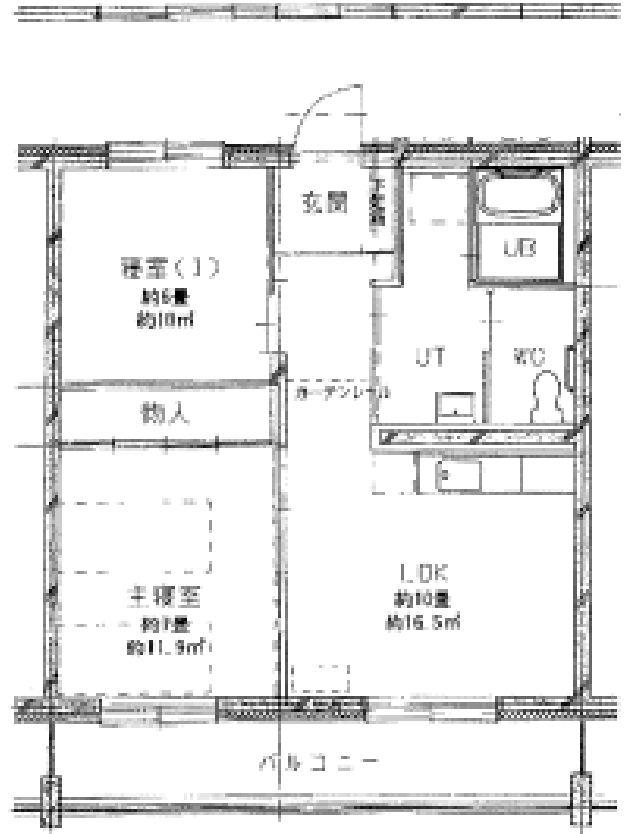
住所: 北広島市高台町7丁目2番地4(E1)
 北広島市高台町7丁目3番地2(E2)
 北広島市高台町7丁目3番地1(E3)
 北広島市高台町7丁目2番地1(E4)

※ 建物の構造上、図面と左右反対になっている部屋もあります。

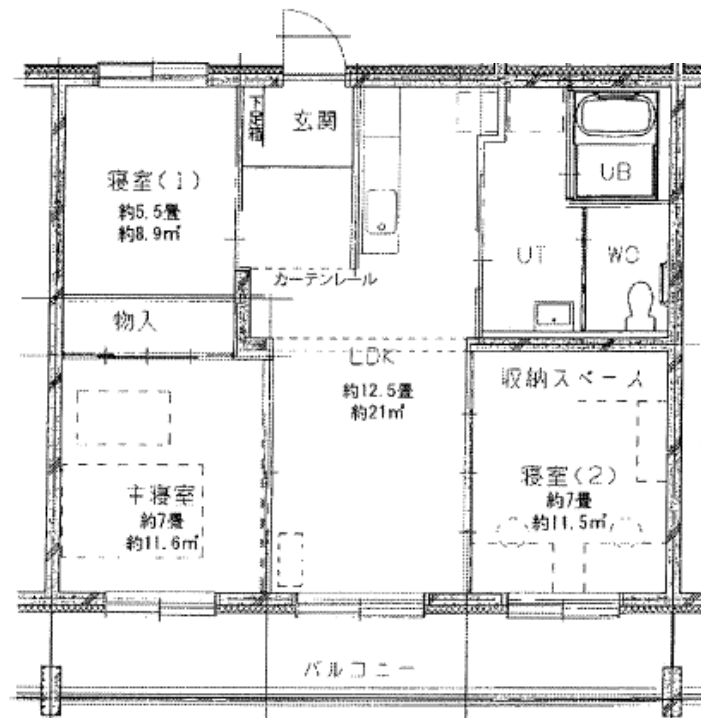
参考間取り (現地優先)



2DK

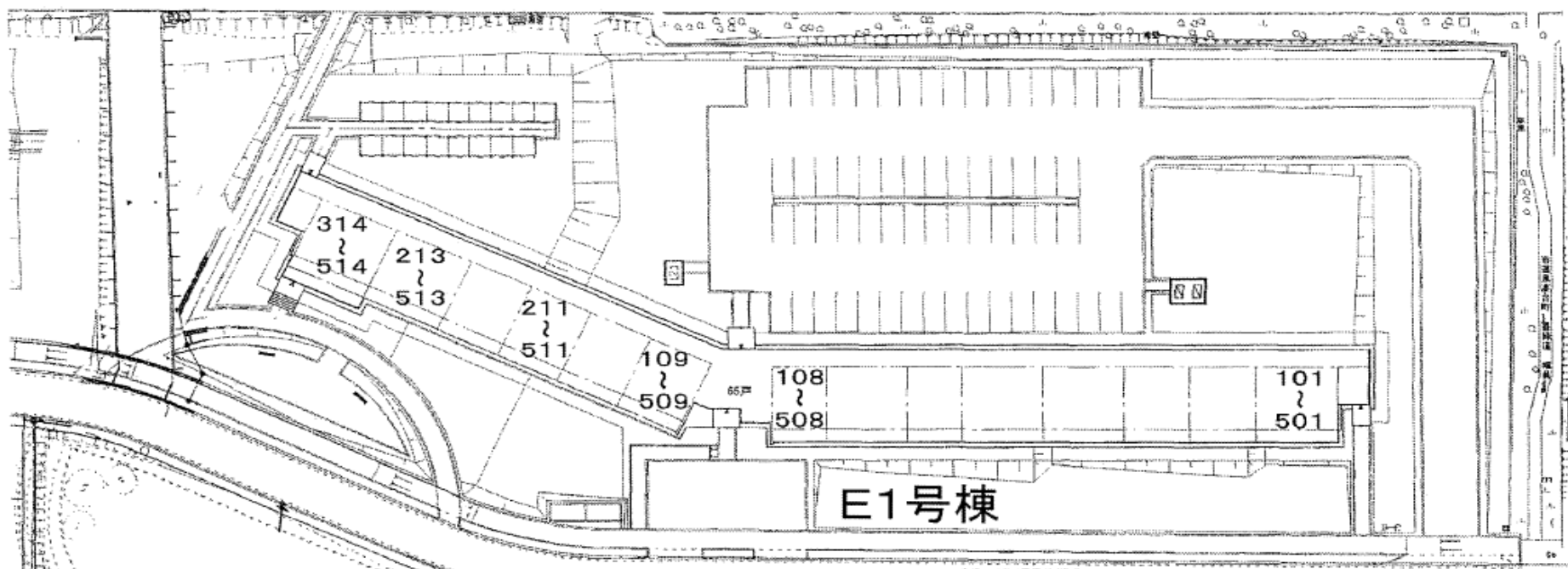


2LDK



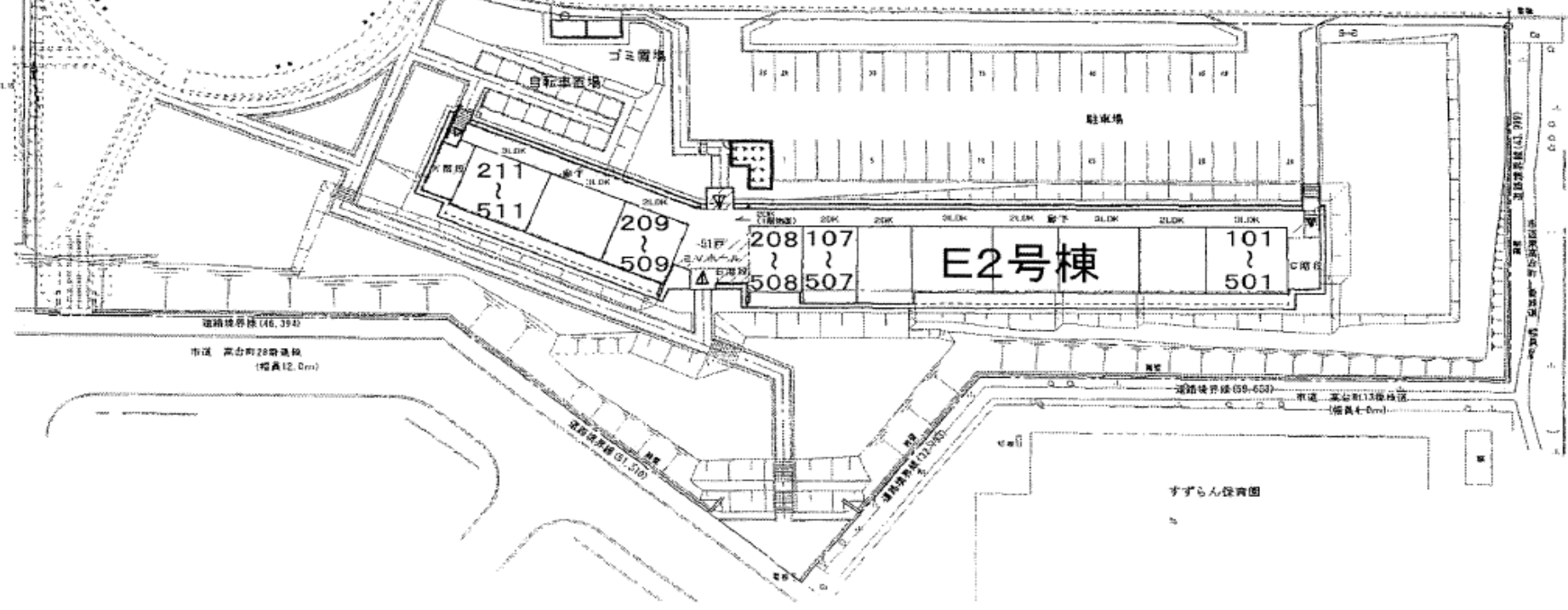
3LDK

市道 北広島幹線幹道 (幅員12m)



E1号棟

市道 高野+登道線 (幅員8.0m)



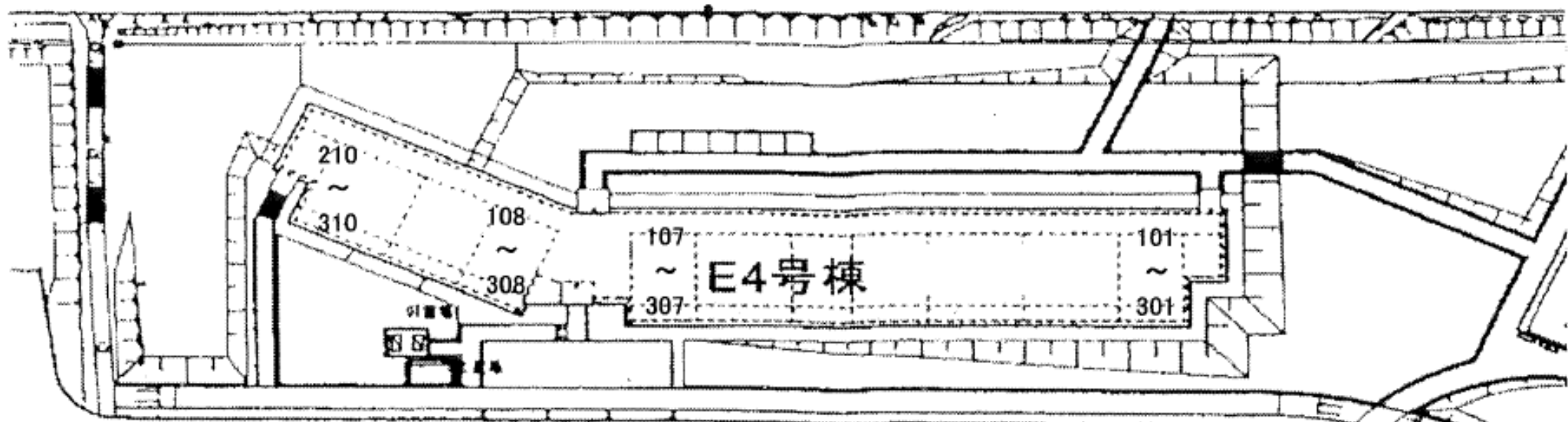
E2号棟

道路境界線 (46.3942)

市道 高野町28番通線
(幅員12.0m)

市道 高野町13番通線
(幅員7.0m)

すずらん保育園



市道 東町4番通

