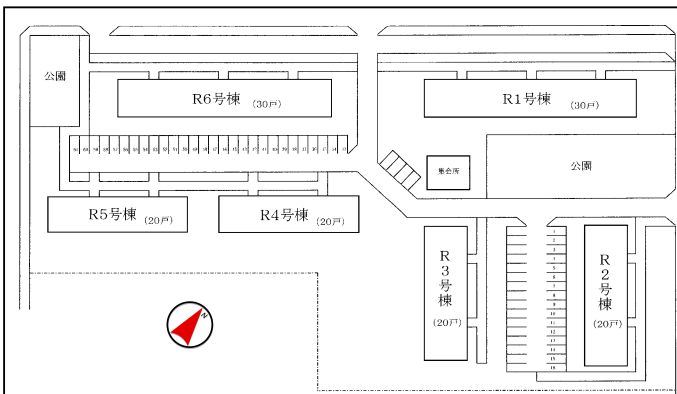


# 発寒団地

## ●付近案内図



## ●配置図



## ●概要

棟番号	建設年度	構造	型式	戸数
R1	S59	中耐(5)	3LDK	25
			4LDK	5
R2	S59	中耐(5)	3LDK	20
			4LDK	5
R3	S59	中耐(5)	2LDK	5
			3LDK	15
R4	S59	中耐(5)	2LDK	5
			3LDK	15
R5	S59	中耐(5)	2LDK	5
			3LDK	15
R6	S56	中耐(5)	3LDK	25
			4LDK	5

住所: 西区発寒10条2丁目1番

## ●建物外観

玄関側



バルコニー側



## ◎主な設備

駐車場 有り ¥4,490(R1.10.1現在)  
 エレベーター 無し  
 浴室スペース 有り 浴槽・ガス釜  
 (リース¥1,450~2,200(税抜))

ガスの種類 天然ガス  
 暖房 灯油ストーブ(煙突式)  
 ※暖房機器は入居者各自で用意  
 給油 集中給油方式

その他 外物置あり

## ◎交通機関

JR「発寒中央」駅より徒歩5分

## ◎通学区の小中学校

発寒小学校・西陵中学校

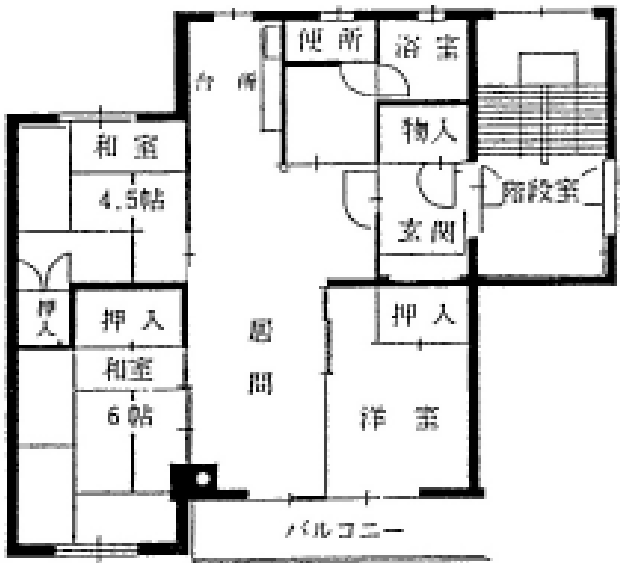
## ◎諸届出先

管理事務所	札幌中央支所	011-711-3561	札幌市東区北12条東9丁目 光星第2団地内
役所	西区役所	011-641-2400	札幌市西区琴似2条6丁目
電気	ほくでん契約センター	0120-12-6565	札幌市中央区大通東1丁目2番地
ガス	北ガスお客様センター	0570-008800 (ナビダイヤル) 011-792-8110 (IP電話等から)	
水道	水道局電話受付センター	011-211-7770	-

※ 建物の構造上、図面と左右反対になっている部屋もあります。

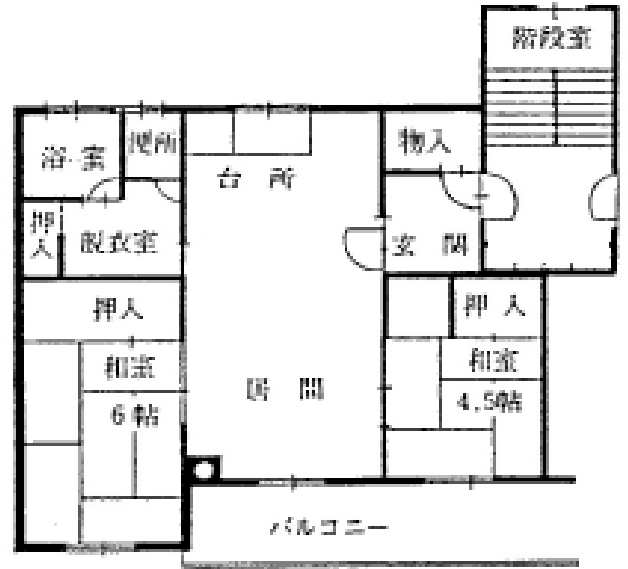
## 参考間取り (現地優先)

R1・6号棟



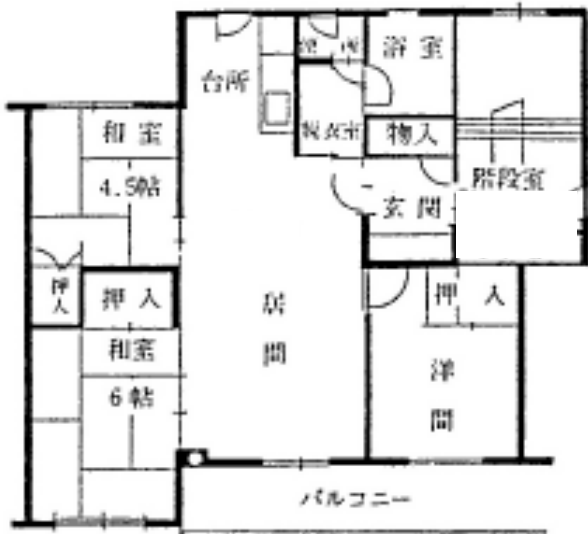
3LDK 64.7m<sup>2</sup>  
64.9m<sup>2</sup>

R3~5号棟



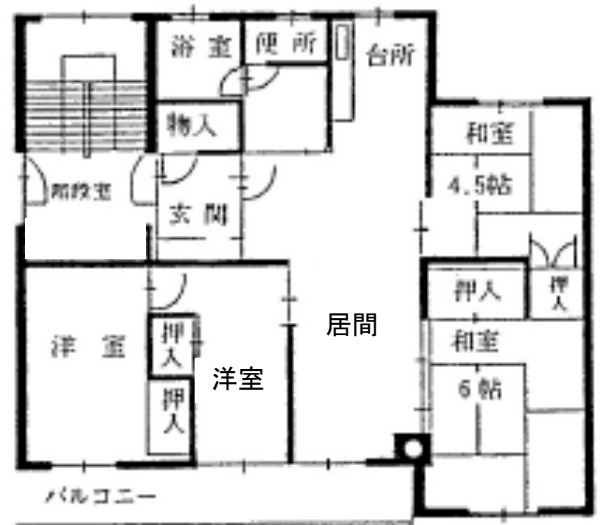
2LDK

R1~6号棟

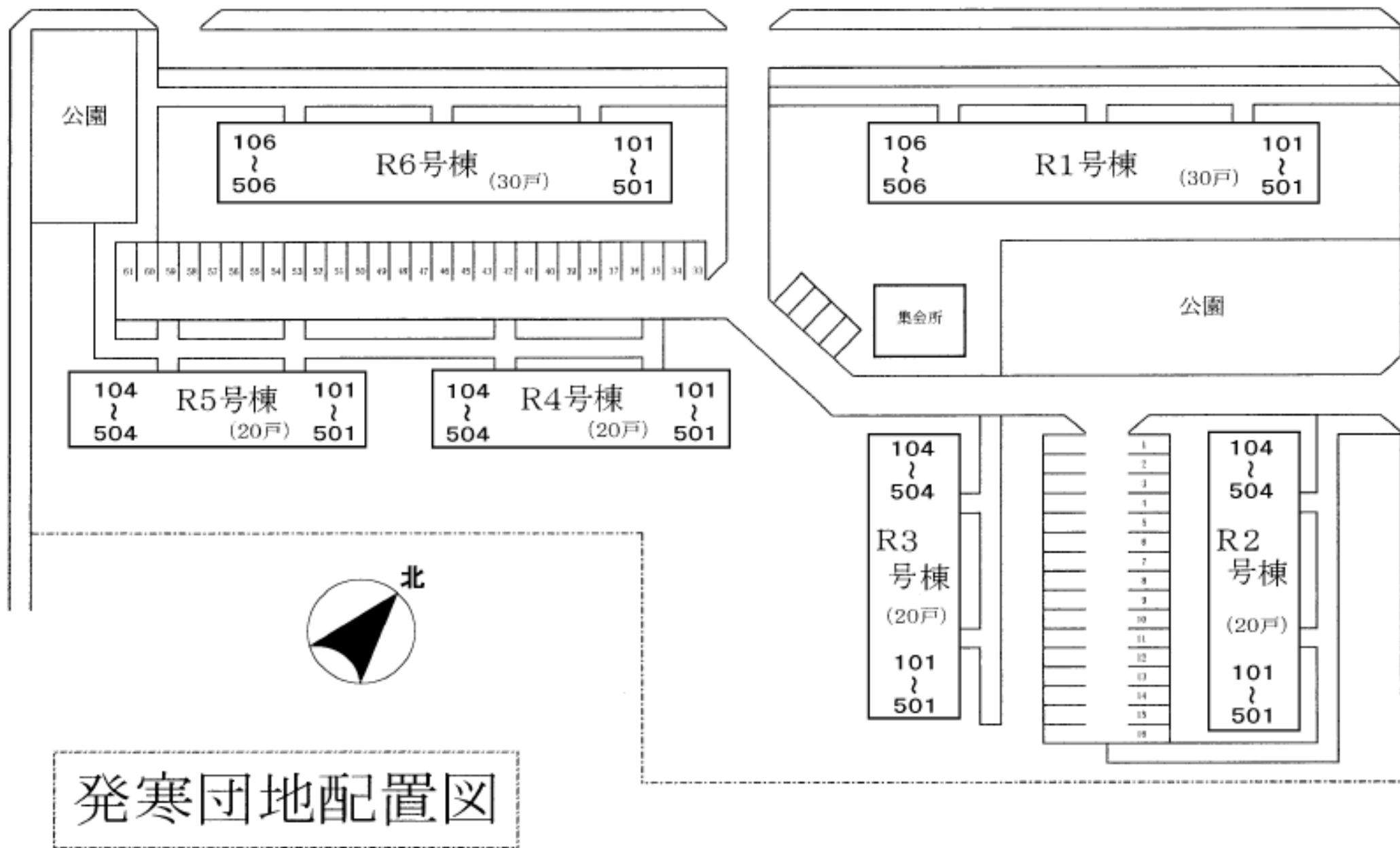


3LDK

R1・6号棟



4LDK



発寒団地配置図