

グリーンコート花川団地

●付近案内図



●建物外観

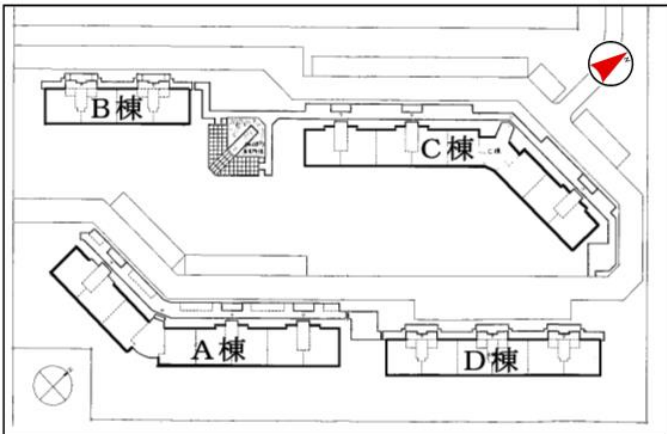
玄関側



バルコニー側



●配置図



●概要

棟番号	建設年度	構造	型式	戸数
A	H5	中耐(3)	2LDK	※2
			3LDK	22
B	H5	中耐(3)	2LDK	4
			3LDK	8
C	H6	中耐(3)	2LDK	※2
			3LDK	22
D	H6	中耐(3)	2LDK	6
			3LDK	12

※A・C棟の2LDKは車椅子住宅です。

住所：石狩市花川南6条1丁目11番地

◎主な設備

駐車場	有り	¥3,060(R1.10.1現在)
エレベーター	無し	
浴室スペース	浴槽(リース料¥650~950(税抜))	
ガスの種類	天然ガス	
暖房	灯油ストーブ(FF式)	
	※暖房機器は入居者で用意	
給湯	給湯器(リース料¥1,050(税抜))	
給油	ホームタンクを入居者で用意	
その他	外物置あり	

◎交通機関

中央バス「花川南7条3丁目」停より徒歩5分

◎通学区の小中学校

南線小学校・樽川中学校

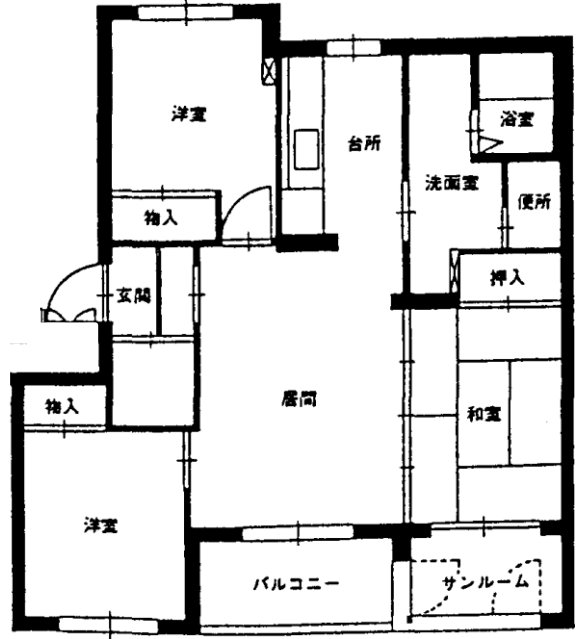
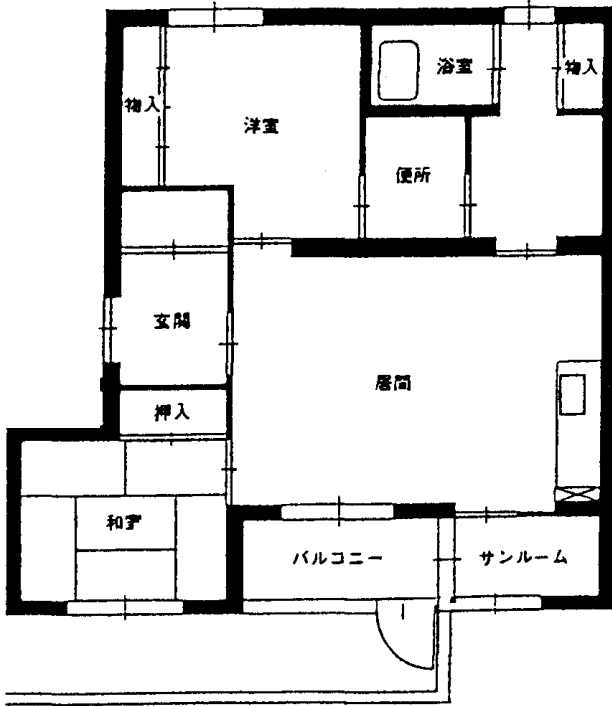
◎諸届出先

管理事務所	札幌中央支所	011-711-3561	札幌市東区北12条東9丁目 光星第2団地内
役所	石狩市役所	0133-72-3111	石狩市花川北6条1丁目
電気	ほくでん契約センター	0120-12-6565	札幌市中央区大通東1丁目2番地
ガス	北ガスお客様センター	0570-008800 (ナビダイヤル) 011-792-8110 (IP電話等から)	
水道	石狩市水道局	0133-72-3111	石狩市花川北6条1丁目

A棟

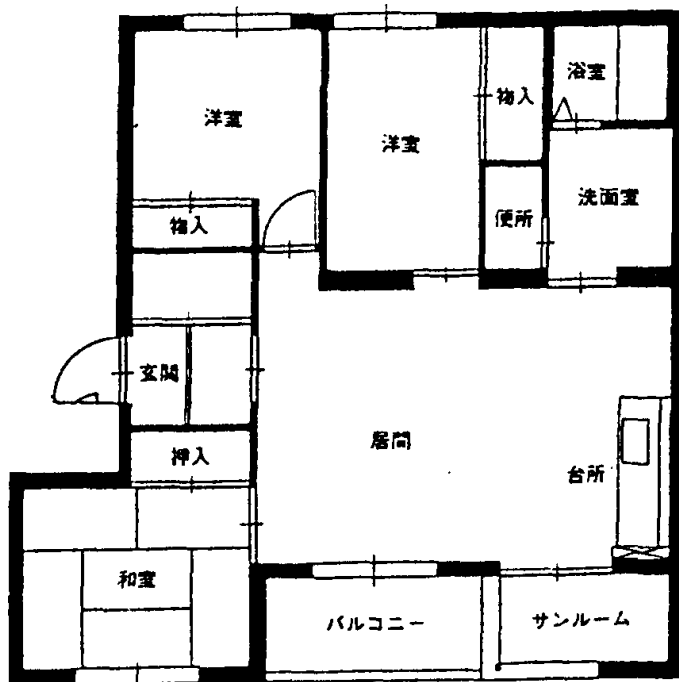
※ 建物の構造上、図面と左右反対になっている部屋もあります。

参考間取り (現地優先)



2LDK(車いす住宅)76.1m²

3LDK 76.5m²

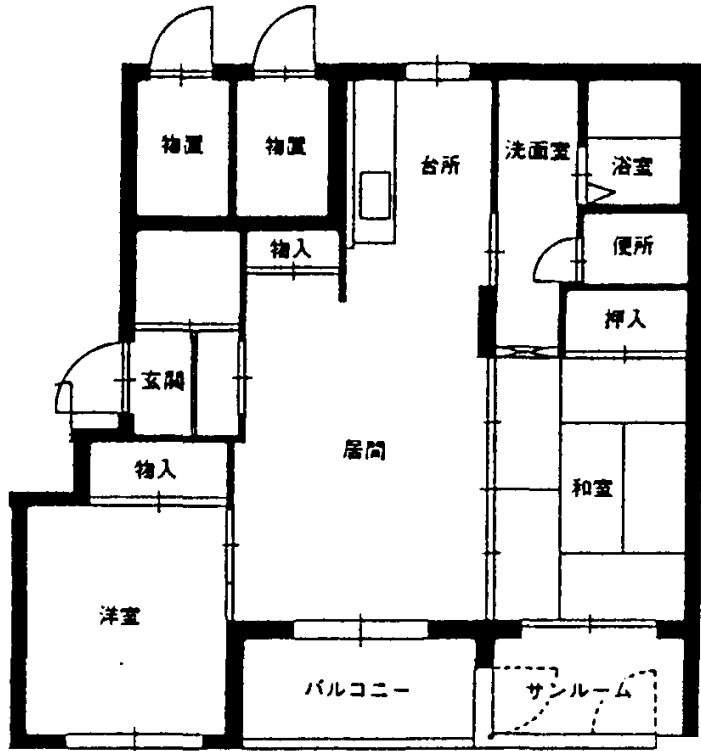


3LDK 76.1m²

B棟

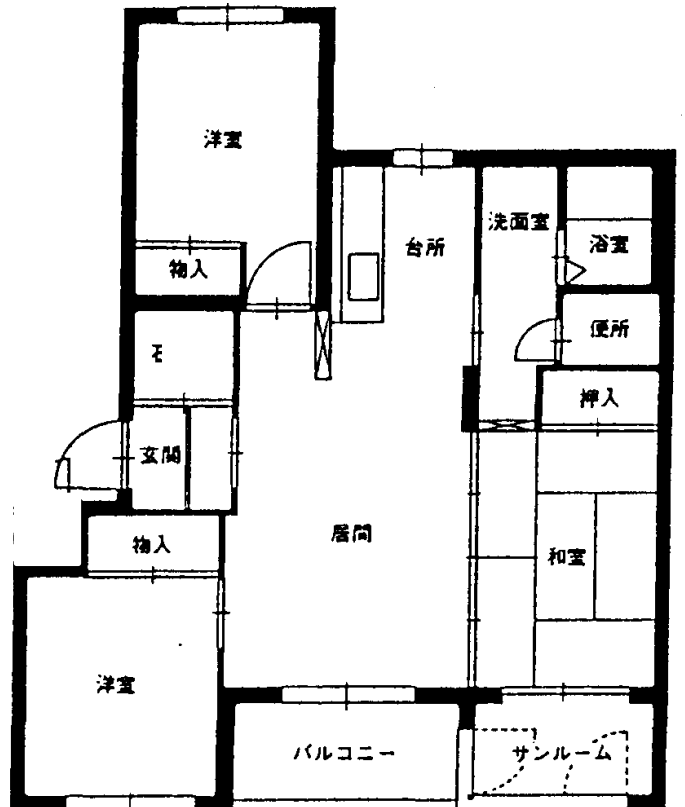
※ 建物の構造上、図面と左右反対になっている部屋もあります。

参考間取り (現地優先)



2LDK 64.7m²

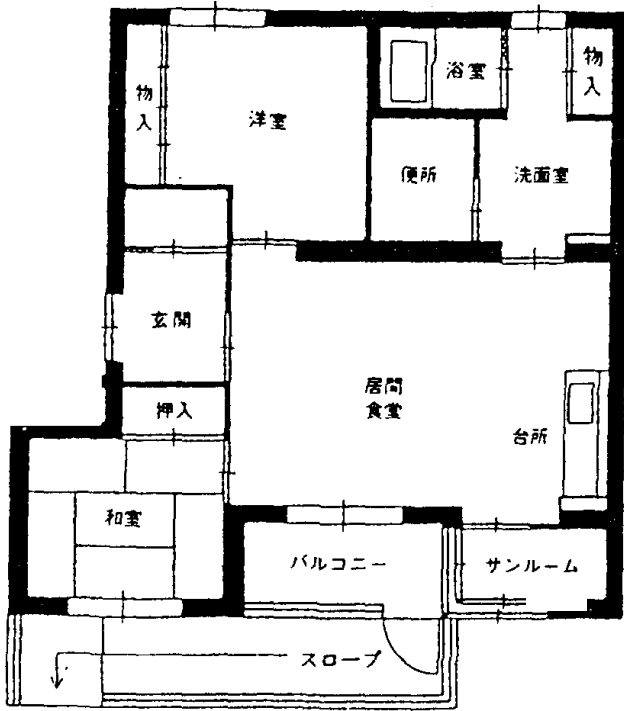
3LDK 75.9m²



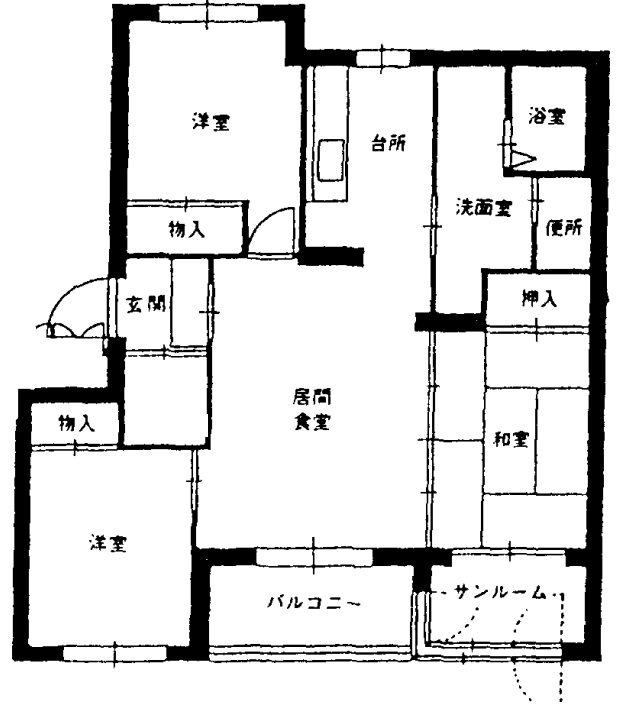
C棟

※ 建物の構造上、図面と左右反対になっている部屋もあります。

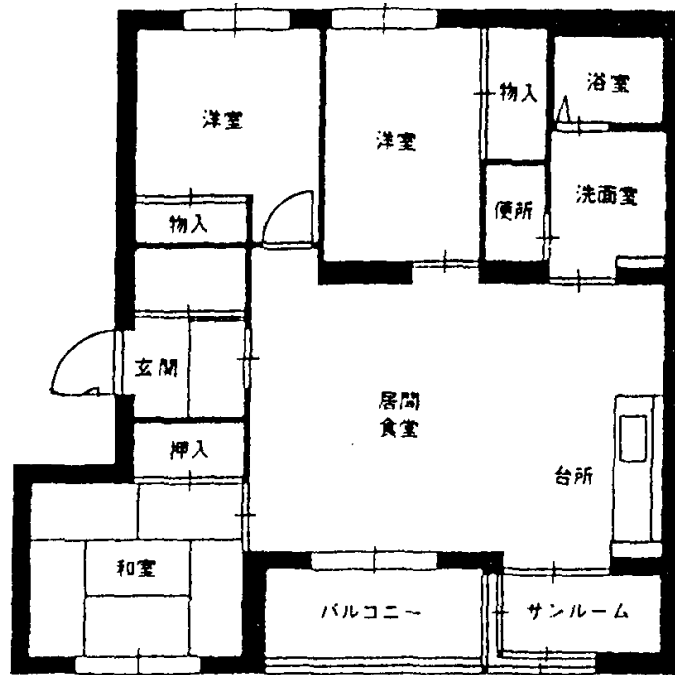
参考間取り (現地優先)



2LDK(車いす住宅) 76.1m²



3LDK 76.0m²

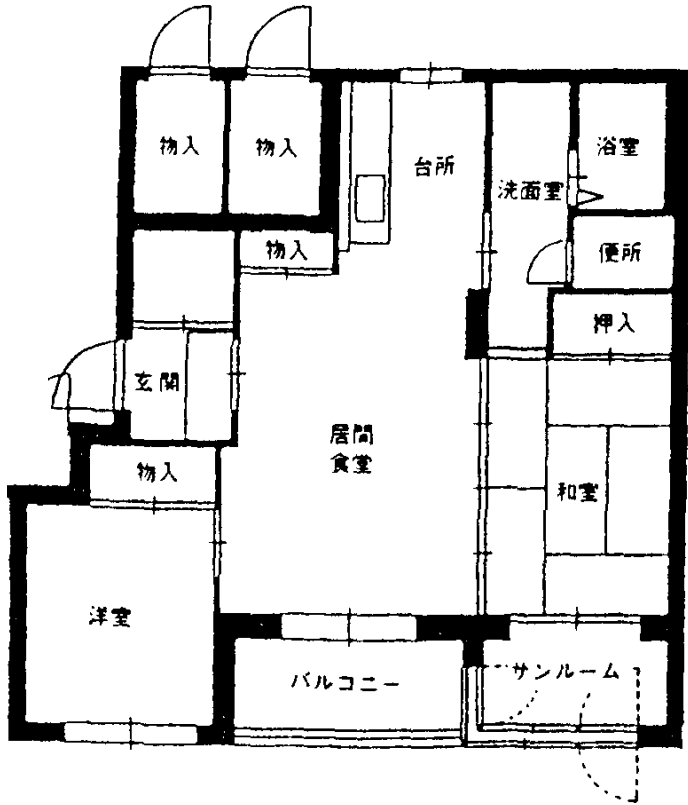


3LDK 76.1m²

D棟

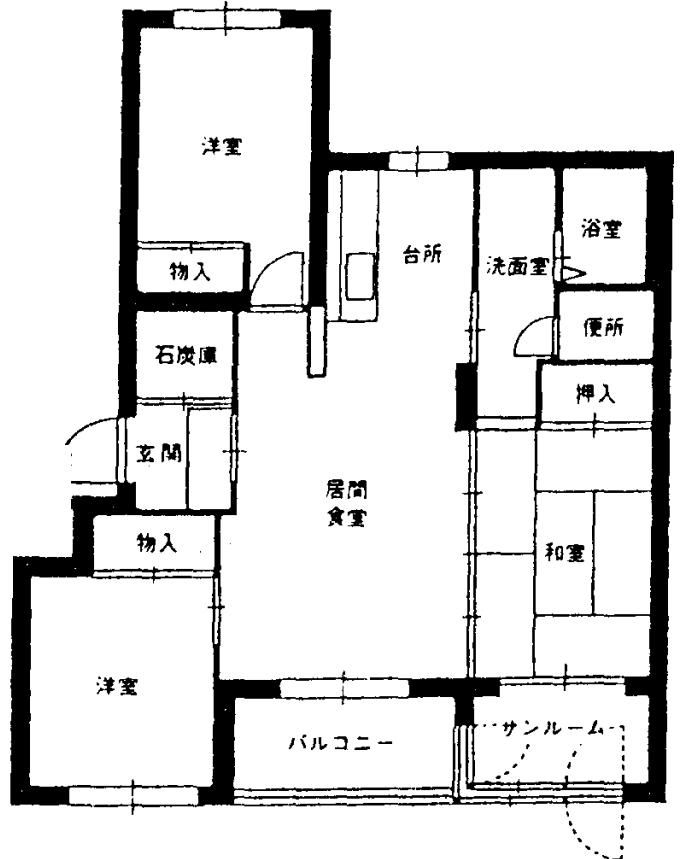
※ 建物の構造上、図面と左右反対になっている部屋もあります。

参考間取り (現地優先)

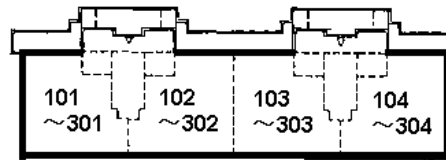


2LDK 64.7m²

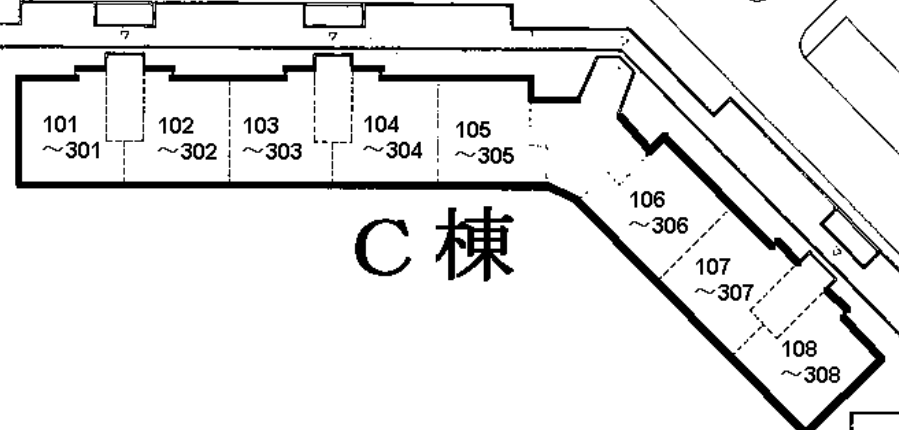
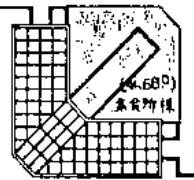
3LDK 76.0m²



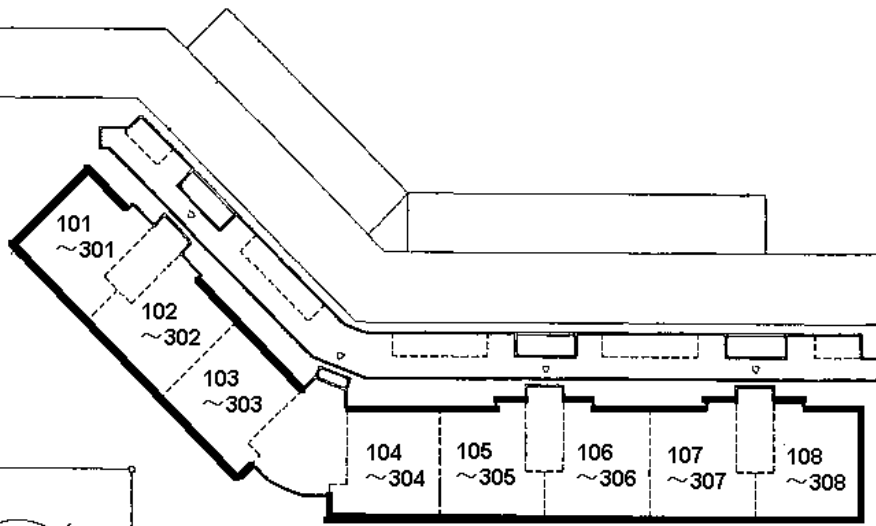
石狩市グリーンコート花川団地



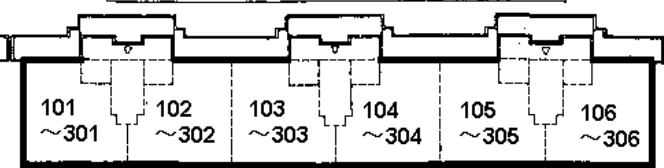
B 棟



C 棟



A 棟



D 棟

