

センターコート花川団地

●付近案内図



●建物外観

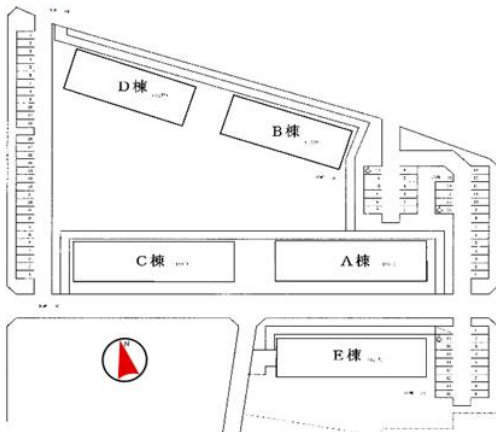
玄関側



バルコニー側



●配置図



●概要

棟番号	建設年度	構造	型式	戸数
A	H10	中耐(3)	2LDK	※1
			2LDK	5
			3LDK	12
B	H10	中耐(3)	2LDK	※1
			2LDK	3
			3LDK	8
C	H11	中耐(3)	2LDK	6
			3LDK	12
			3LDK	12
D	H11	中耐(3)	2LDK	4
			3LDK	8
			3LDK	8
E	H12	中耐(3)	2LDK	※1
			2LDK	4
			3LDK	12

※A・B・E棟の2LDK1戸は車椅子住宅です。

住所：石狩市花川北7条2丁目14番地(A・B棟)
 石狩市花川北7条2丁目13番地(C棟)
 石狩市花川北7条2丁目12番地(D棟)
 石狩市花川北7条2丁目34番地(E棟)

◎主な設備

駐車場	有り	¥3,060(R1.10.1現在)
エレベーター	無し	
浴室スペース	ユニットバス	
ガスの種類	天然ガス	
暖房	灯油ストーブ(FF式)	
	※暖房機器は入居者で用意	
給湯	給湯器(リース料¥1,050(税抜))	
給油	集中給油方式	
その他	外物置あり	

◎交通機関

中央バス「花川北6条3丁目」停より徒歩3分

◎通学区の小中学校

花川小学校・花川中学校

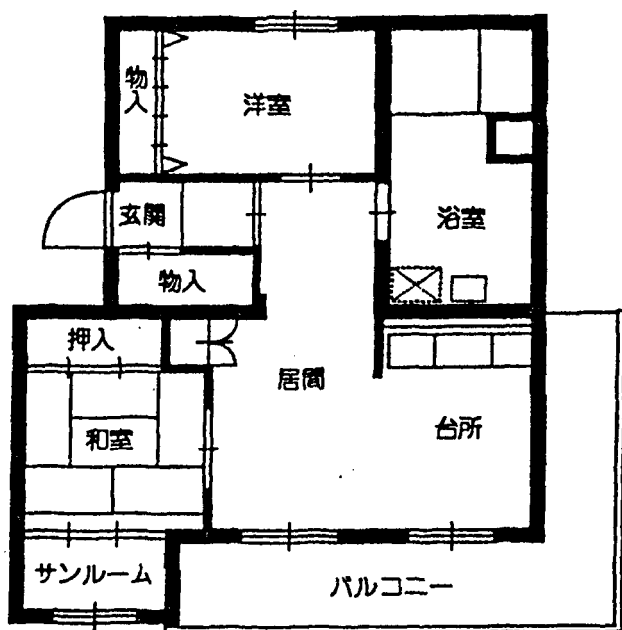
◎諸届出先

管理事務所	札幌中央支所	011-711-3561	札幌市東区北12条東9丁目 光星第2号団地内
役所	石狩市役所	0133-72-3111	石狩市花川北6条1丁目
電気	ほくでん契約センター	0120-12-6565	札幌市中央区大通東1丁目2番地
ガス	北ガスお客様センター	0570-008800 (ナビダイヤル) 011-792-8110 (IP電話等から)	
水道	石狩市水道局	0133-72-3111	石狩市花川北6条1丁目

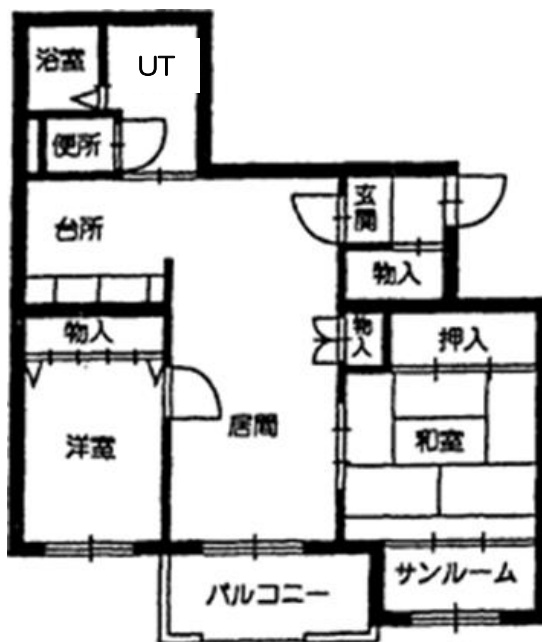
A・B棟

※ 建物の構造上、図面と左右反対になっている部屋もあります。

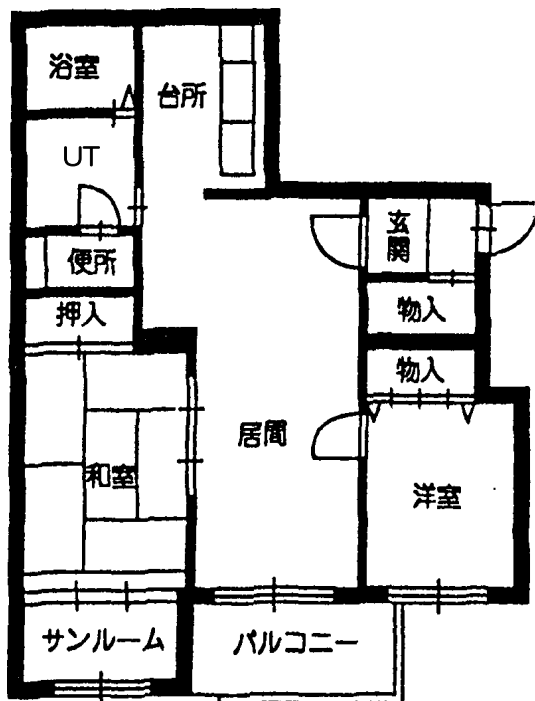
参考間取り（現地優先）



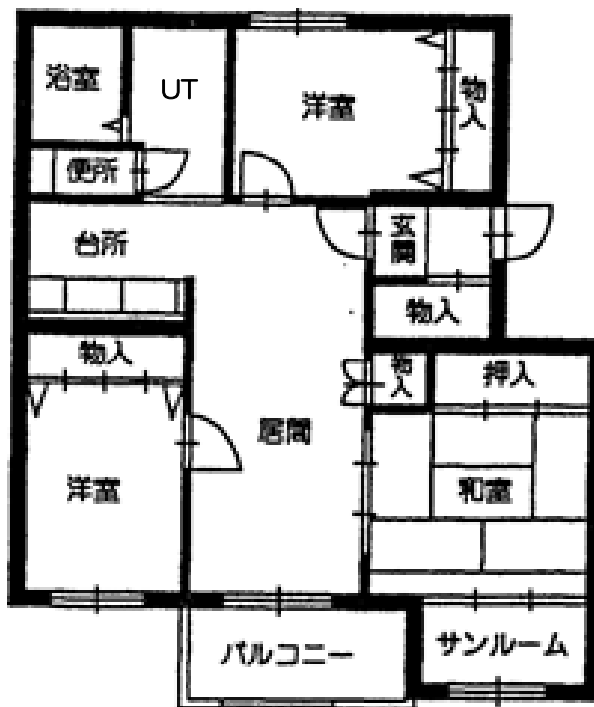
2LDK(車いす住宅) 73.1m²



2LDK(Aタイプ) 62.3m²



2LDK(Bタイプ) 62.3m²



3LDK(Aタイプ) 73.1m²

A・B棟

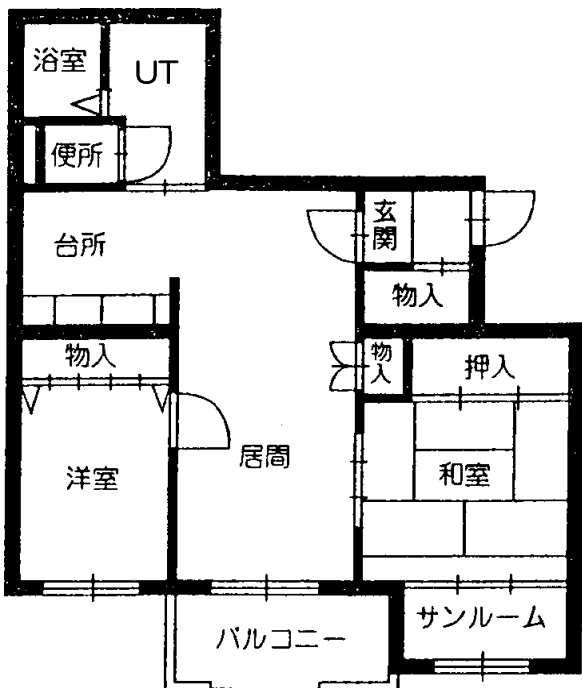
※ 建物の構造上、図面と左右反対になっている部屋もあります。

参考間取り (現地優先)

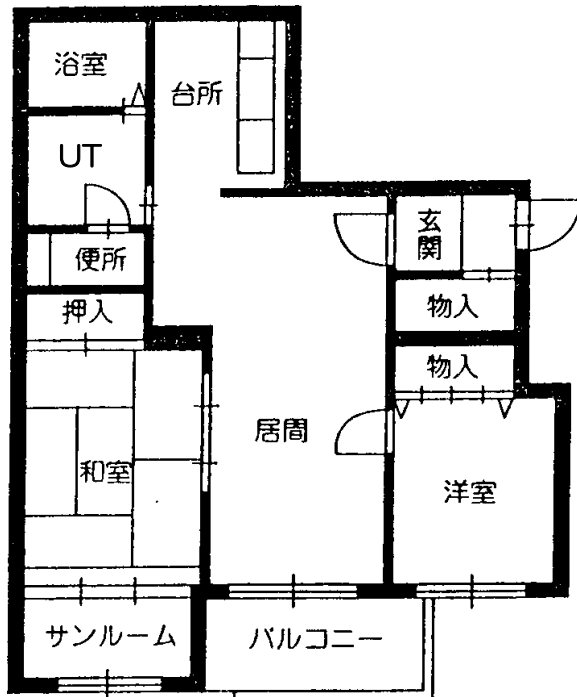
3LDK(Bタイプ) 73.3㎡



C棟



2LDK(Aタイプ) 62.3㎡

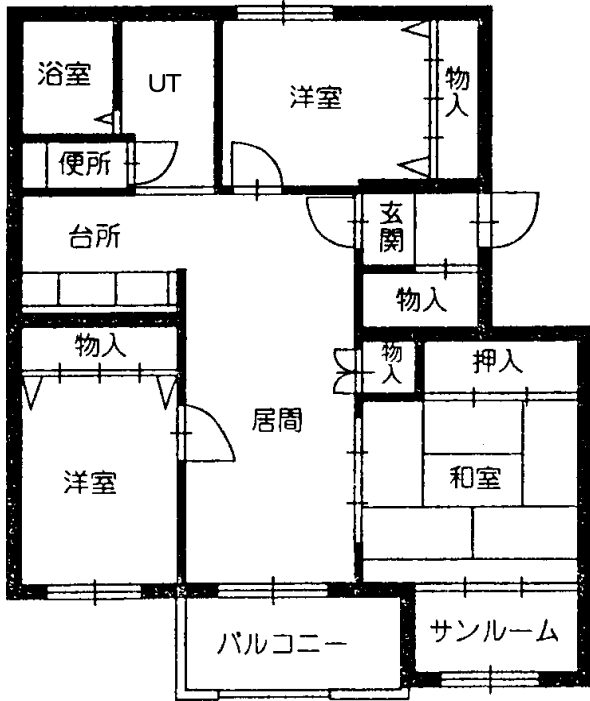


2LDK(Bタイプ) 62.3㎡

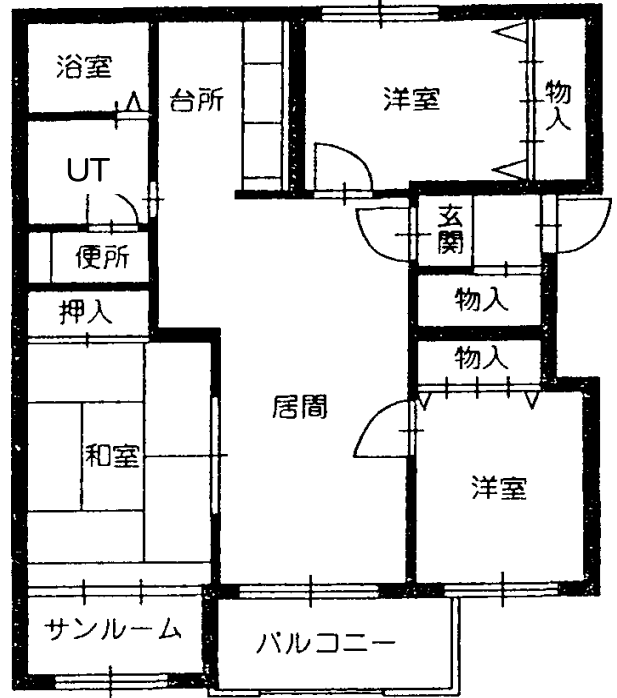
C棟

※ 建物の構造上、図面と左右反対になっている部屋もあります。

参考間取り (現地優先)

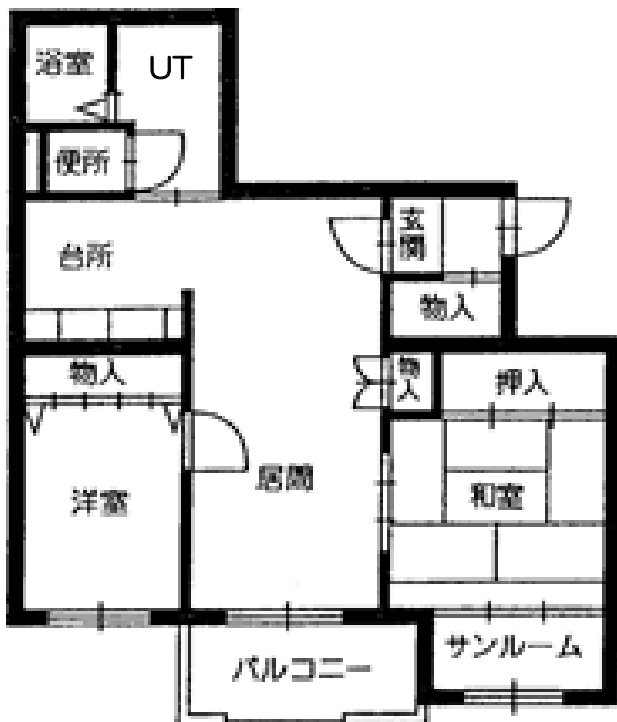


3LDK (Aタイプ) 73.1m²

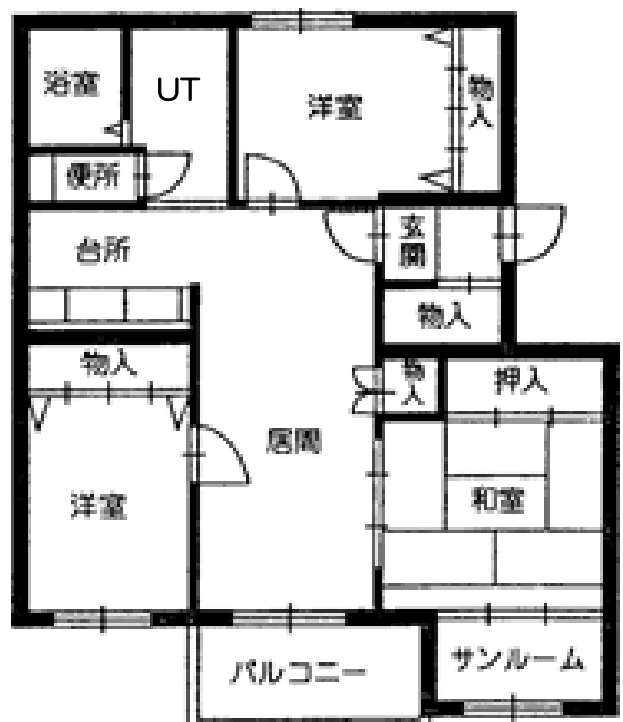


3LDK (Bタイプ) 73.1m²

D棟



2LDK 62.3m²

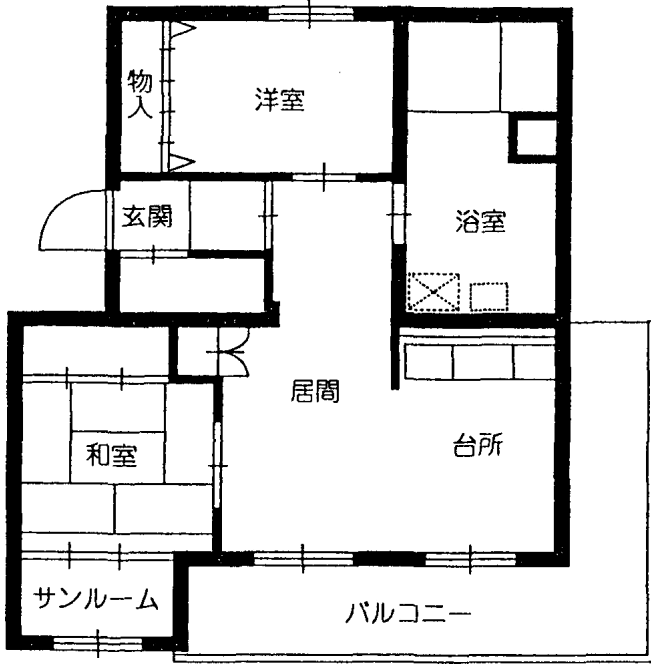


3LDK 73.1m²

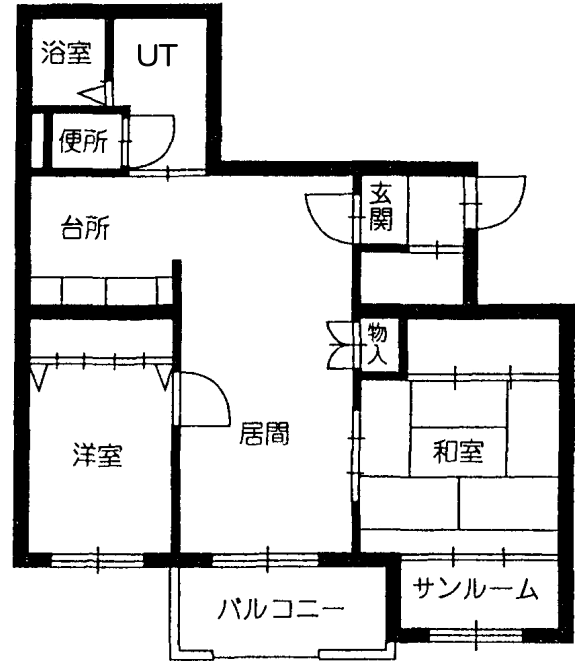
E棟

※ 建物の構造上、図面と左右反対になっている部屋もあります。

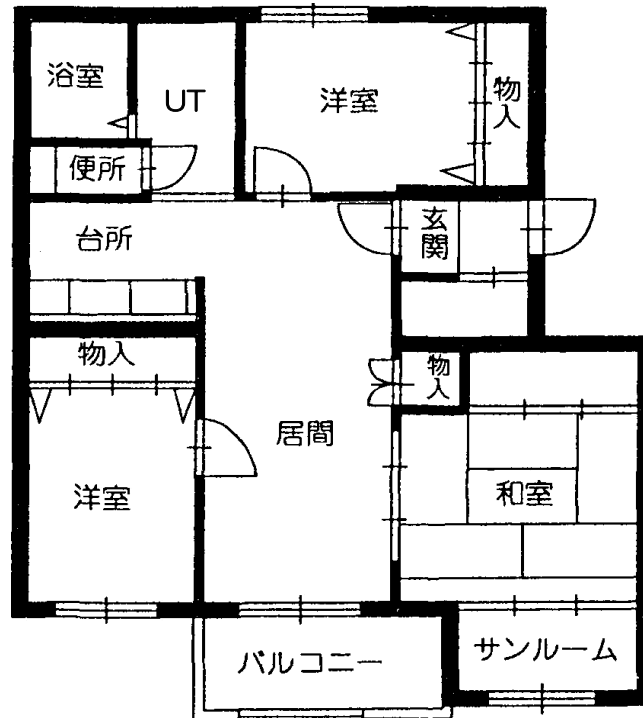
参考間取り (現地優先)



2LDK(車いす住宅) 73.1m²



2LDK 62.3m²



3LDK 73.1m²



センターコート花川団地配置図

