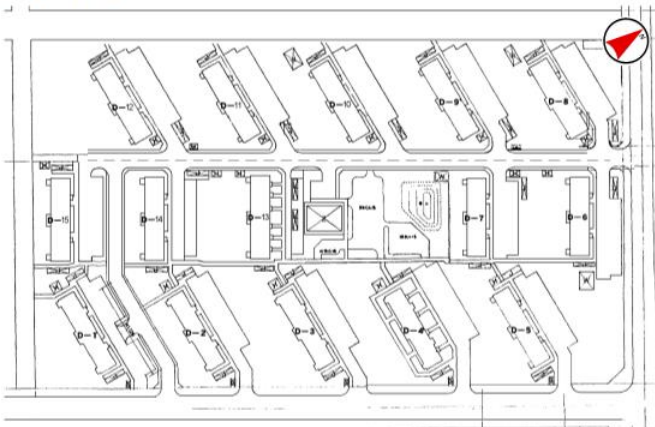


花畔団地

● 付近案内図



● 配置図



● 概要

棟番号	建設年度	構造	型式	戸数
D1	S58	中耐(5)	3LDK	20
D2	S58	中耐(5)	3LDK	20
D3	S58	中耐(5)	3LDK	20
D4	S59	中耐(5)	2LDK	※4
			3LDK	16
D5	S60	中耐(5)	3LDK	20
D6	S60	中耐(5)	3LDK	20
D7	S61	中耐(5)	3LDK	20
D8	S62	中耐(5)	3LDK	20
D9	S62	中耐(5)	3LDK	20
D10	S62	中耐(5)	3LDK	20
D11	H1	中耐(5)	3LDK	20
D12	H1	中耐(5)	3LDK	20
D13	H2	中耐(5)	2LDK	※4
			3LDK	16
D14	H2	中耐(5)	3LDK	20
D15	H2	中耐(5)	3LDK	20

※D4・D13号棟の2LDKは車椅子住宅です。

住所：石狩市花川北4条3丁目

● 建物外観

玄関側



バルコニー側



◎ 主な設備

駐車場	有り	¥3,060(R1.10.1現在)
エレベーター	無し	
浴室スペース	浴槽・風呂釜	(リース料¥1,450~2,200(税抜))
ガスの種類	天然ガス	
暖房	FFガス暖房機リース	(リース料¥2,500か4,300(税抜))
		※暖房機器は備え付けを使用
その他	外物置あり	

◎ 交通機関

中央バス「花川北4条4丁目」停より徒歩1分

◎ 通学区の小中学校

双葉小学校・花川中学校

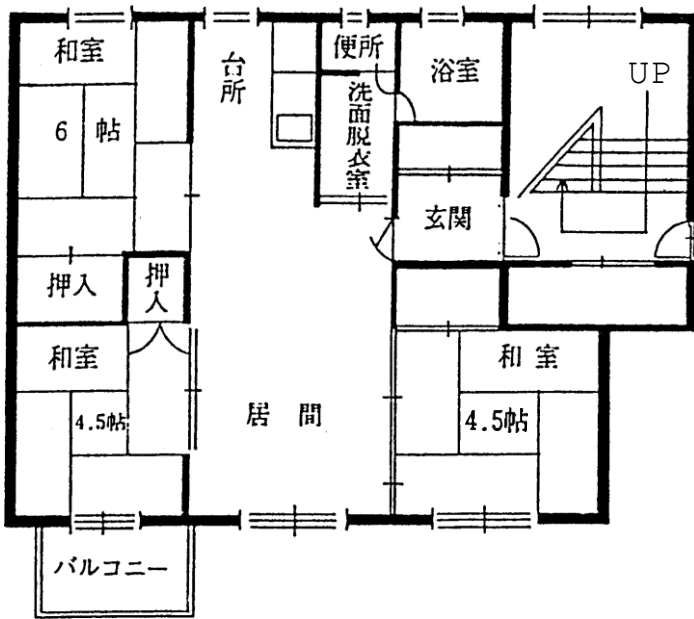
◎ 諸届出先

管理事務所	札幌中央支所	011-711-3561	札幌市東区北12条東9丁目 光星第2団地内
役所	石狩市役所	0133-72-3111	石狩市花川北6条1丁目
電気	ほくでん契約センター	0120-12-6565	札幌市中央区大通東1丁目2番地
ガス	北ガスお客様センター	0570-008800 (ナビダイヤル) 011-792-8110 (IP電話等から)	
水道	石狩市水道局	0133-72-3111	石狩市市花川北6条1丁目

※ 建物の構造上、図面と左右反対になっている部屋もあります。

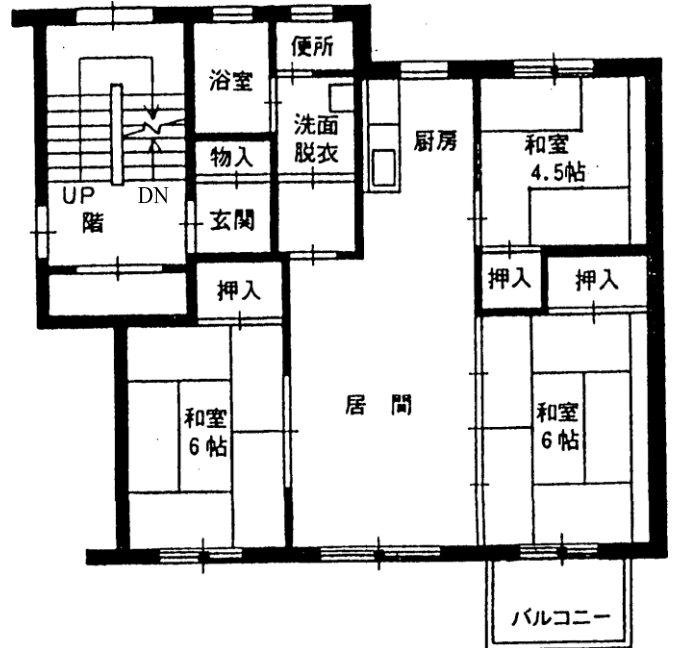
参考間取り (現地優先)

D 1 ~ 5号棟
D 8 ~ 14号棟



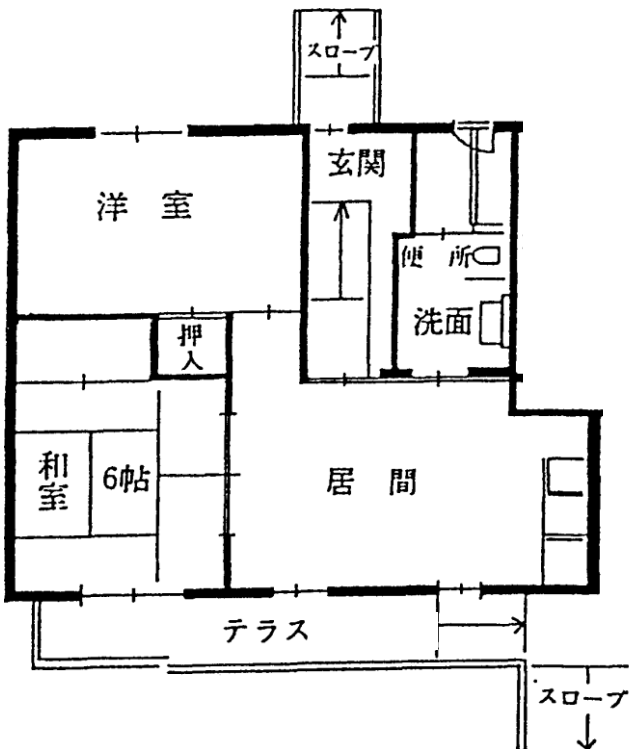
3LDK

D 6 · 7 · 15号棟



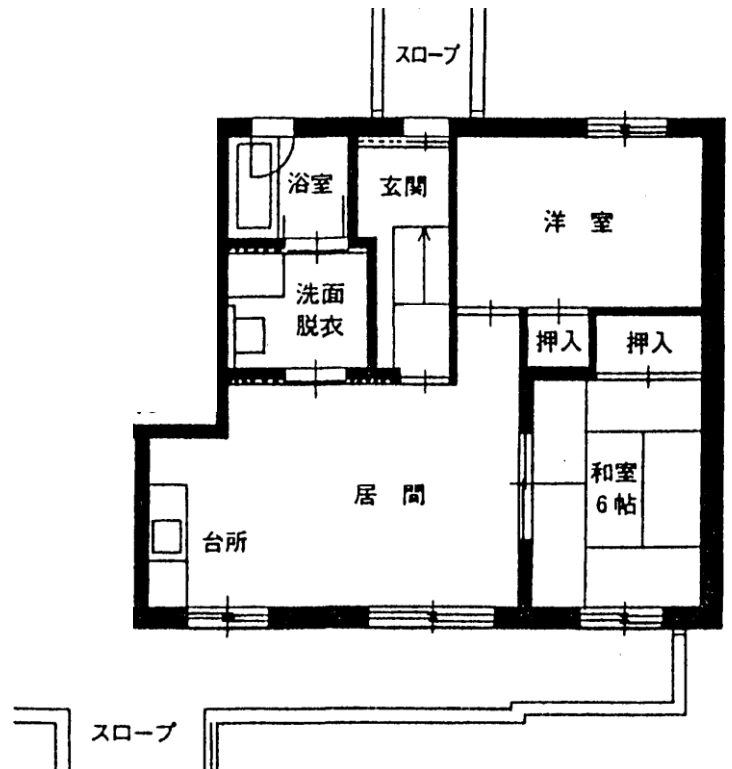
3LDK

D 4号棟



2LDK(車いす住宅)

D 13号棟



2LDK(車いす住宅)

石狩市花畔団地

