

豊平公園団地

● 付近案内図



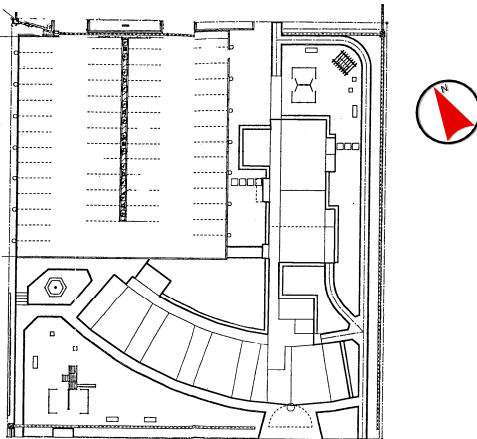
● 建物外観 玄関側



バルコニー側



● 配置図



● 概要

棟番号	建設年度	構造	型式	戸数
H1	H9	高層(10)	2LDK	1 (車椅子用)
			3LDK	51

住所：豊平区豊平7条10丁目2番

◎ 主な設備

- 駐車場 有り ￥5,780(H26.4.1現在)
- エレベーター 有り
- 浴室スペース ユニットバス
- ガスの種類 天然ガス
- 暖房 TES(ガス給湯暖房機)リース料約¥2,862(8%税込)
- ※備え付けの機器を使用
- その他 1階物置あり

◎ 交通機関

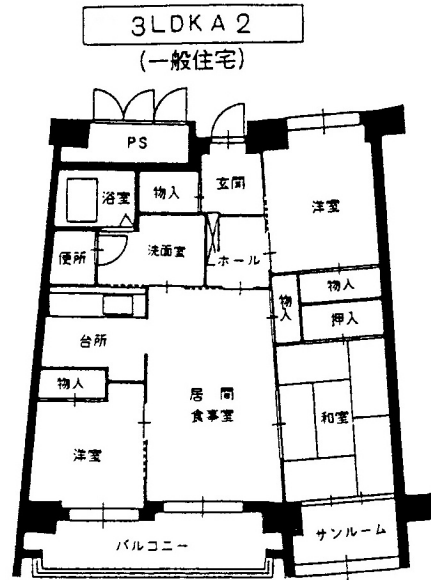
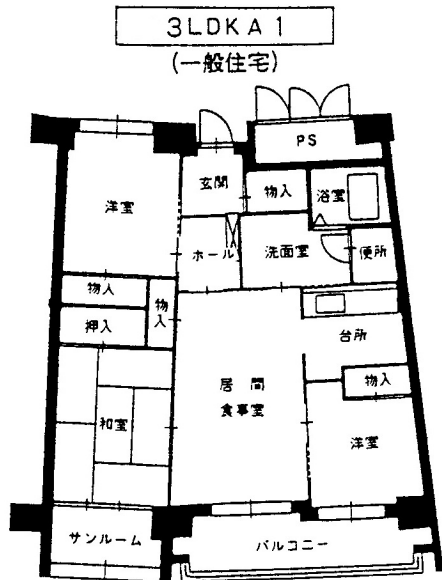
地下鉄東豊線「豊平公園」駅より徒歩4分

◎ 通学区の小中学校

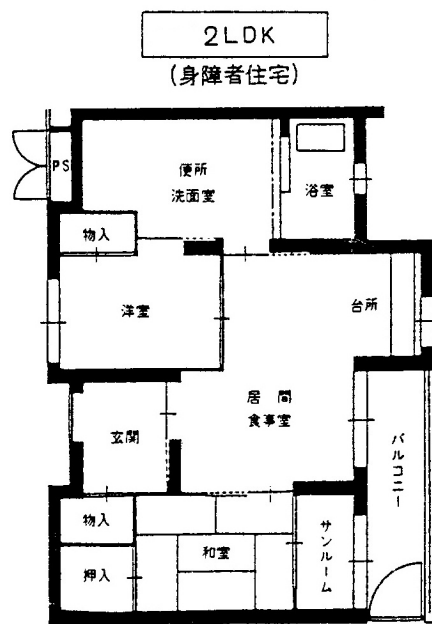
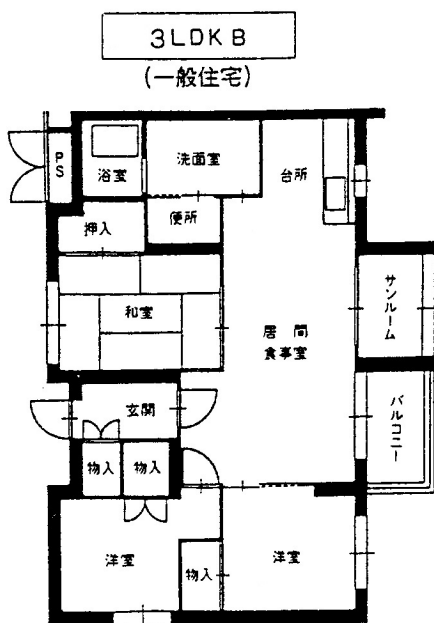
東園小学校・八条中学校

◎ 諸届出先

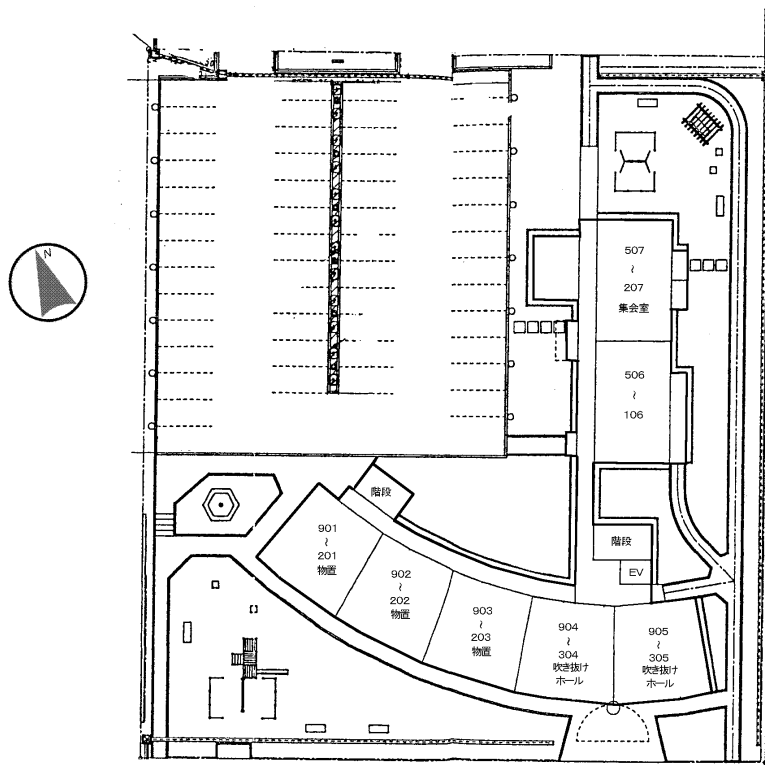
管理事務所	札幌 中央支所	011-711-3561	札幌市東区北12条東9丁目 光星2号棟内
役所	豊平区役所	011-822-2400	札幌市豊平区平岸6条10丁目
電気	ほくでん契約 センター	0120-12-6565	札幌市中央区大通東1丁目2番地
ガス	北ガスお客様 センター	011-231-9511	札幌市中央区大通東1丁目2番地
水道	水道局電話 受付センター	011-211-7770	-



74.16 m²



77.56 m²



豊平公園団地