

真駒内G団地

●付近案内図



●建物外観

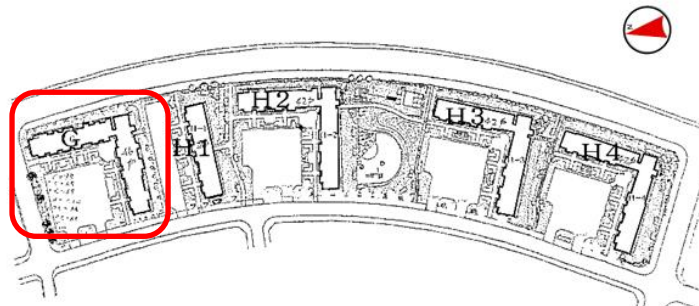
玄関側



バルコニー側



●配置図



●概要

棟番号	建設年度	構造	型式	戸数
G	H4	中耐(4)	2LDK	16
			3LDK	30

住所: 南区真駒内泉町4丁目2番

◎主な設備

駐車場	有り	¥5,650(R1.10.1現在)
エレベーター	無し	
浴室スペース	有り	浴槽・風呂釜リース (リース料¥1,450~2,200(税抜))
ガスの種類	天然ガス	
暖房	灯油ストーブ(煙突式・FF式)	※暖房機器は入居者で用意
その他	外物置あり	
給油	ホームタンクを入居者で用意	

◎交通機関

地下鉄南北線「真駒内」駅より徒歩10分

◎通学区の小中学校

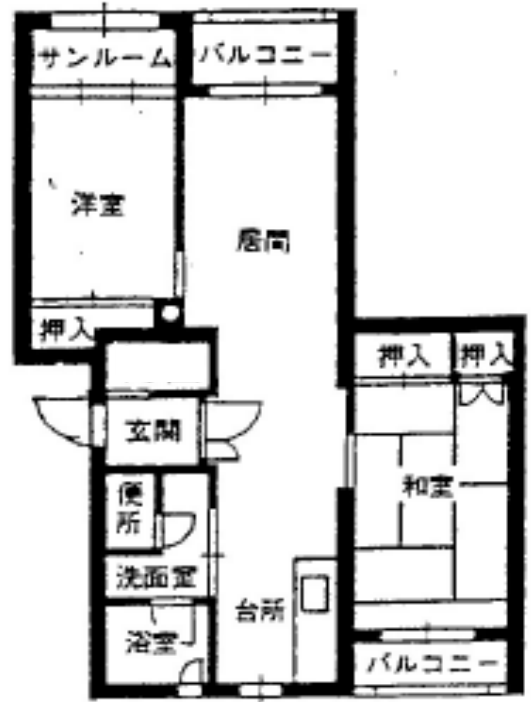
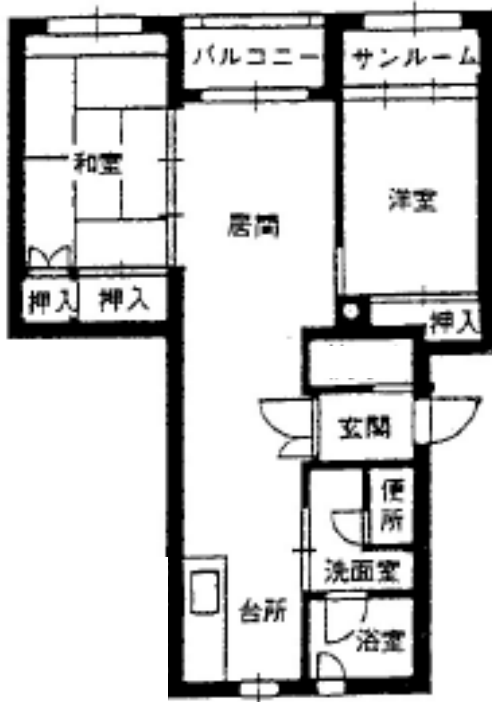
真駒内桜山小学校・真駒内中学校

◎諸届出先

管理事務所	札幌中央支所	011-711-3561	札幌市東区北12条東9丁目光星2号棟内
役所	南区役所	011-582-2400	札幌市南区真駒内幸町2丁目
電気	ほくでん契約センター	0120-12-6565	札幌市中央区大通東1丁目2番地
ガス	北ガスお客様センター	011-231-9511	札幌市中央区大通り東1丁目2番地
水道	水道局電話受付センター	011-211-7770	-

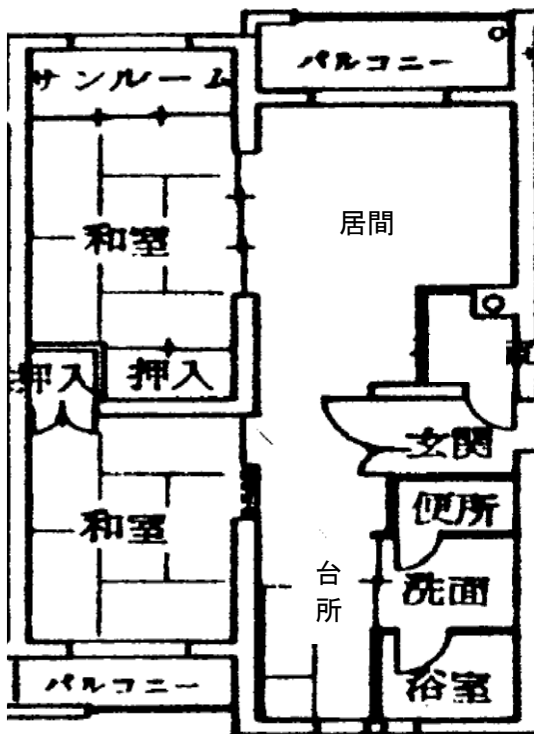
※ 建物の構造上、図面と左右反対になっている部屋もあります。

参考間取り (現地優先)

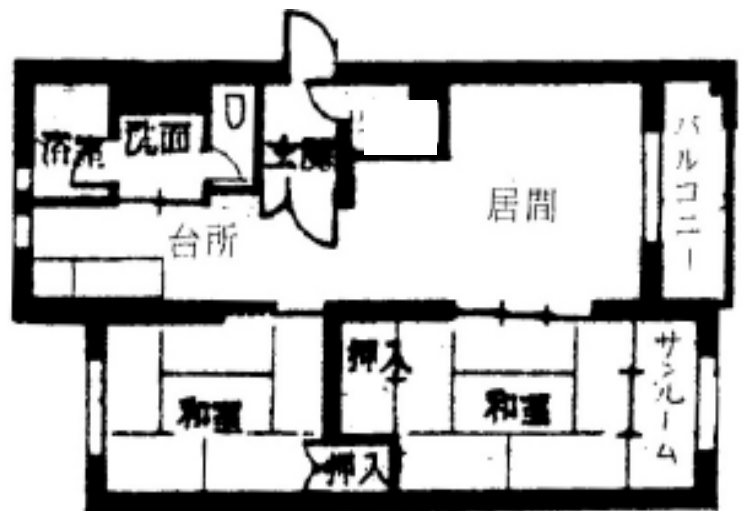


2LDK 64.4m²(103・203・303号室)
64.7m²(403号室)

2LDK 64.4m²(102・202・302号室)
64.7m²(402号室)



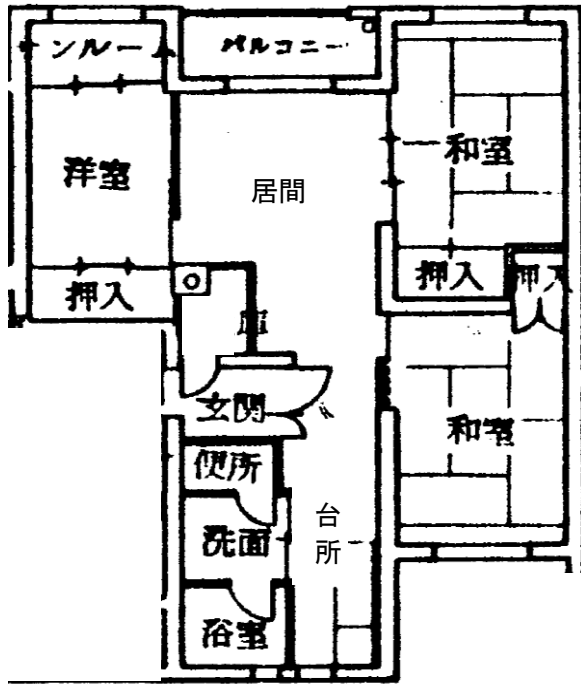
2LDK 63.1m²(1~3階)
63.4m²(4階)



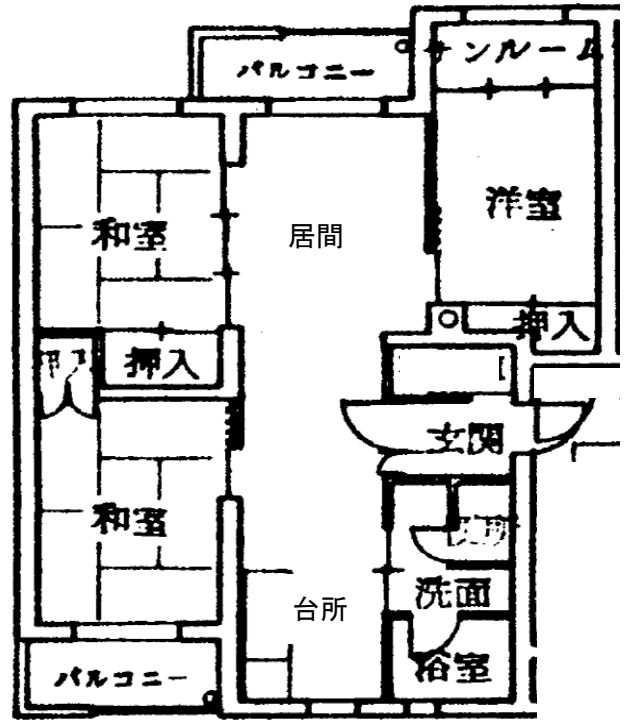
2LDK 63.0m²(1~3階)
63.3m²(4階)

※ 建物の構造上、図面と左右反対になっている部屋もあります。

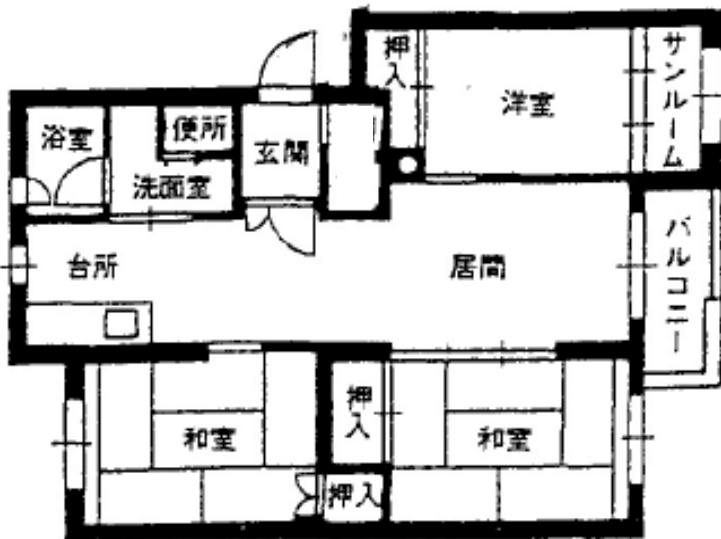
参考間取り (現地優先)



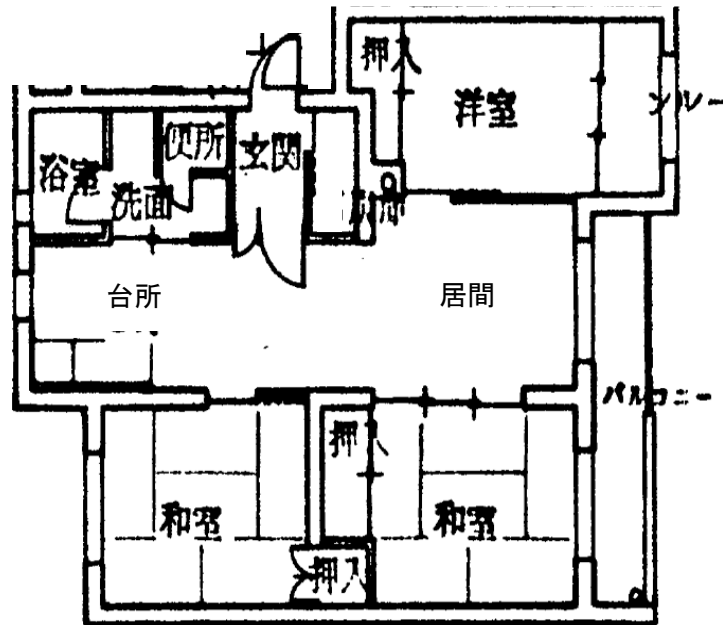
3LDK 74.6㎡(1~3階)
75.0㎡(4階)



3LDK 73.7㎡(112・212・312号室)
74.2㎡(412号室)



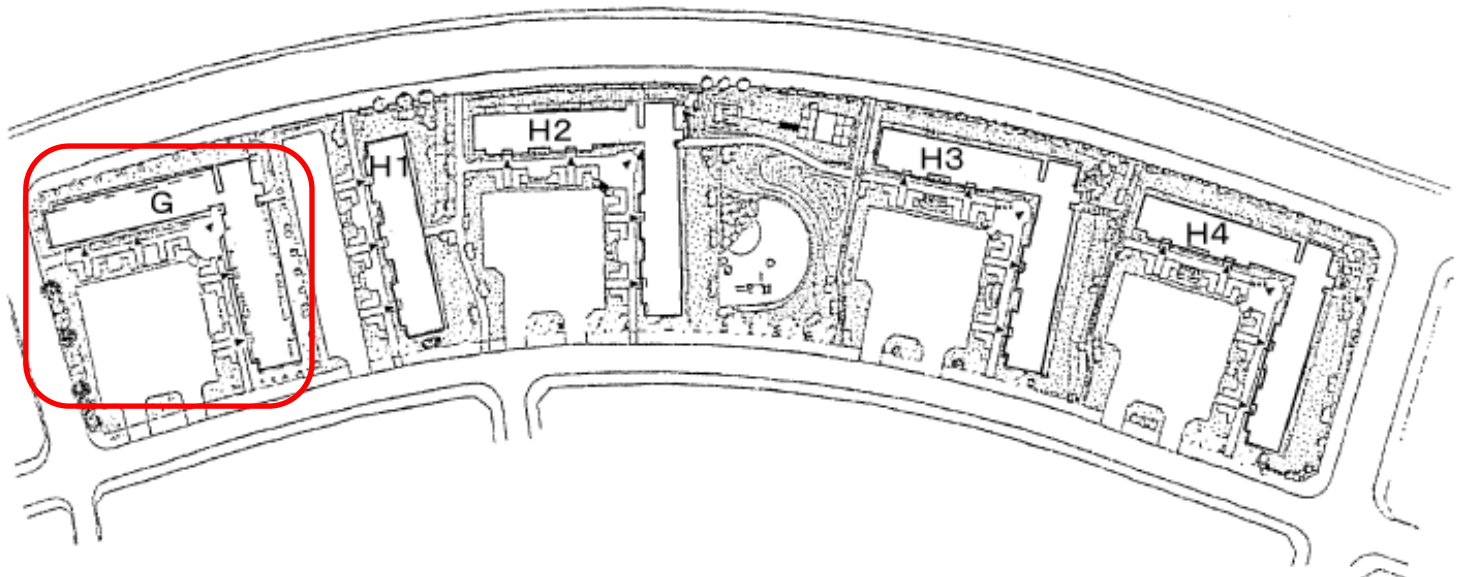
3LDK 75.8㎡(1~3階)
76.2㎡(4階)



3LDK 73.7㎡(101・201・301号室)
74.2㎡(401号室)



真駒内団地 G, H 部屋番号案内図



G 棟

