

入船第2団地

●付近案内図



●建物外観

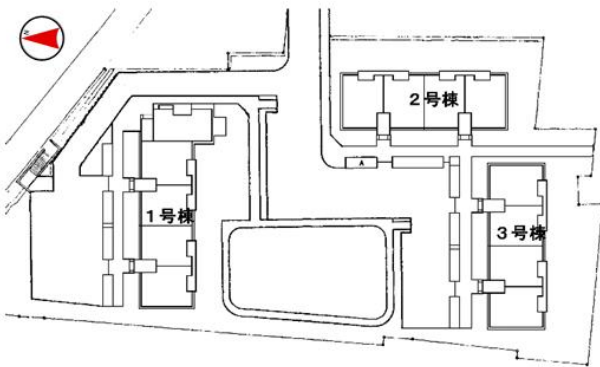
2号棟玄関側



バルコニー側



●配置図



●概要

棟番号	建設年度	構造	型式	戸数
1	S58	中耐(5)	2LDK	4
			3LDK	20
2	S58	中耐(5)	3LDK	20
3	S58	中耐(5)	3LDK	20

住所: 小樽市入船4丁目2番

◎主な設備

駐車場	有り	¥3,530(R1.10.1現在)
エレベーター	無し	
浴室スペース	有り	浴槽・風呂釜リース¥2,052税込
ガスの種類	天然ガス	
暖房	灯油ストーブ(煙突式)	※暖房機器は入居者で用意
その他	物置あり	

◎交通機関

中央バス「入船4丁目」停より徒歩2分

◎通学区の小中学校

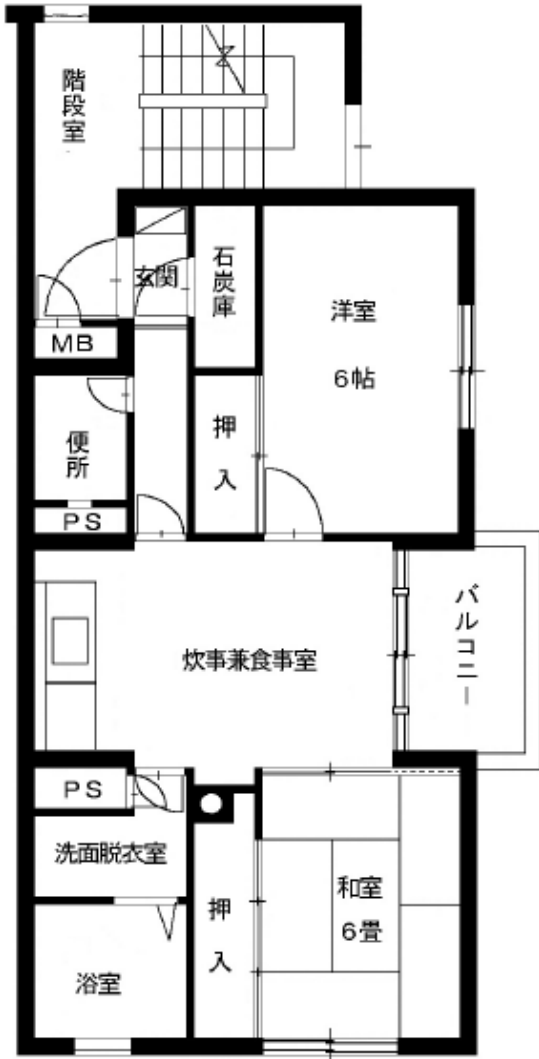
花園小学校・青園中学校

◎諸届出先

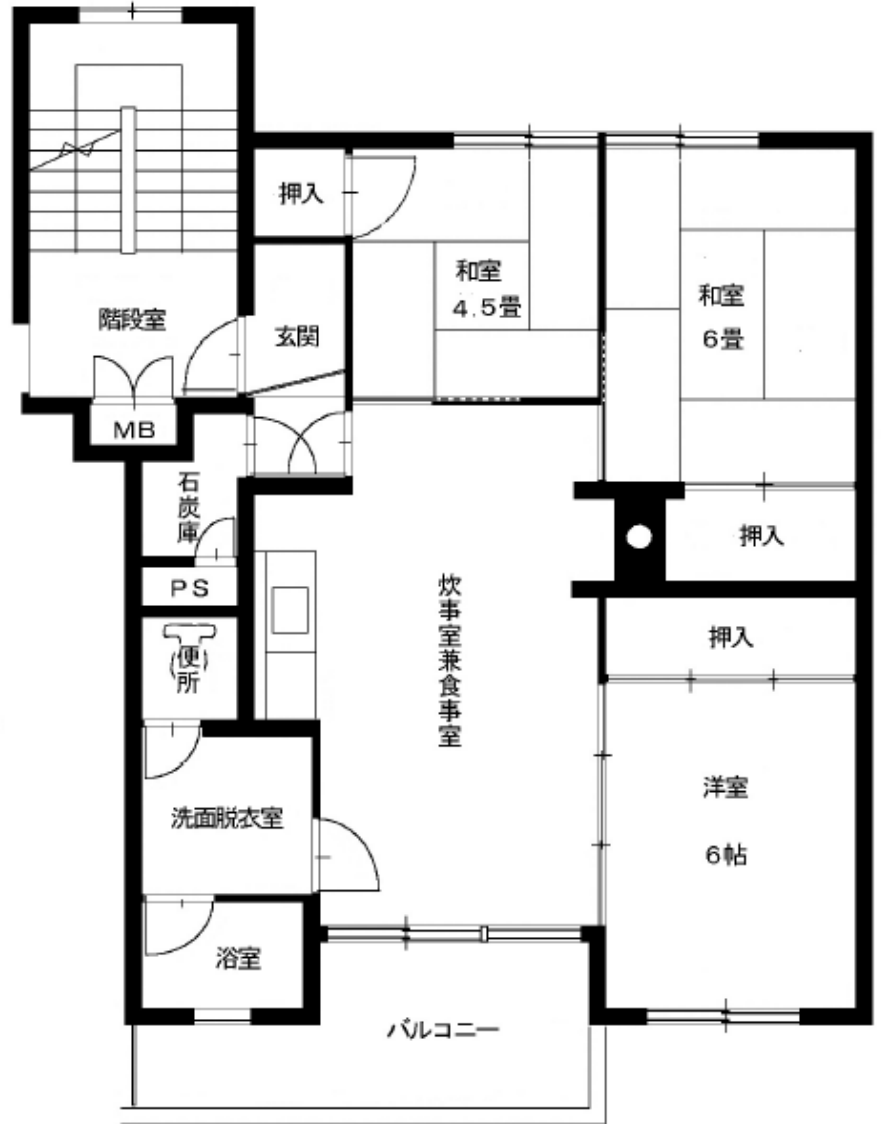
管理事務所	小樽支所	0134-33-9698	小樽市緑1丁目1-1 小樽赤十字会館内
役所	小樽市役所	0134-32-4111	小樽市花園2丁目12-1
電気	ほくでん契約センター	0120-12-6565	小樽市富岡1丁目9-1
ガス(天然ガス)	北海道ガス(株)	0134-24-1511	小樽市入船4丁目33-1
水道	小樽市水道局	0134-32-4111 (内線562)	小樽市花園2丁目11-15

※ 建物の構造上、図面と左右反対になっている部屋もあります。

参考間取り (現地優先)



2LDK



3LDK

