

# 東苗穂団地

## ●付近案内図



## ●建物外観

玄関側



バルコニー側



## ●配置図



## ●概要

| 棟番号 | 建設年度 | 構造    | 型式  | 戸数 |
|-----|------|-------|-----|----|
| R1  | S53  | 中耐(5) | 3DK | 40 |
| R2  | S53  | 中耐(4) | 3DK | 24 |
| R3  | S53  | 中耐(5) | 3DK | 40 |
| R4  | S53  | 中耐(5) | 3DK | 40 |
| R5  | S53  | 中耐(5) | 3DK | 40 |
| R6  | S53  | 中耐(5) | 3DK | 40 |
| R7  | S53  | 中耐(5) | 3DK | 40 |
| R8  | S53  | 中耐(4) | 3DK | 32 |
| R9  | S53  | 中耐(4) | 3DK | 32 |
| R10 | S53  | 中耐(4) | 3DK | 32 |
| R11 | S53  | 中耐(4) | 3DK | 24 |
| R12 | S53  | 中耐(4) | 3DK | 24 |
| R13 | S53  | 中耐(4) | 3DK | 24 |
| R14 | S53  | 中耐(5) | 3DK | 40 |
| R15 | S54  | 中耐(5) | 3DK | 40 |
| R16 | S54  | 中耐(5) | 3DK | 40 |
| R17 | S54  | 中耐(5) | 3DK | 40 |
| R18 | S54  | 中耐(5) | 3DK | 40 |
| R19 | S54  | 中耐(5) | 3DK | 40 |

住所: 東区東苗穂2条2丁目1番(R1・2号棟)  
東区東苗穂1条2丁目6番(R3~19号棟)

### ◎主な設備

駐車場 有り ¥3,980(R1.10.1現在)  
エレベーター 無し  
浴室スペース ユニットバス  
給湯 有り 16号湯沸器リース  
(リース¥1,050(税抜))

ガスの種類 天然ガス  
暖房 灯油ストーブ(煙突式)  
※暖房機器は入居者各自で用意  
給油 集中給油方式  
その他 外物置あり

### ◎交通機関

中央バス「イオンモール東苗穂店前」より徒歩3分

### ◎通学区の小中学校

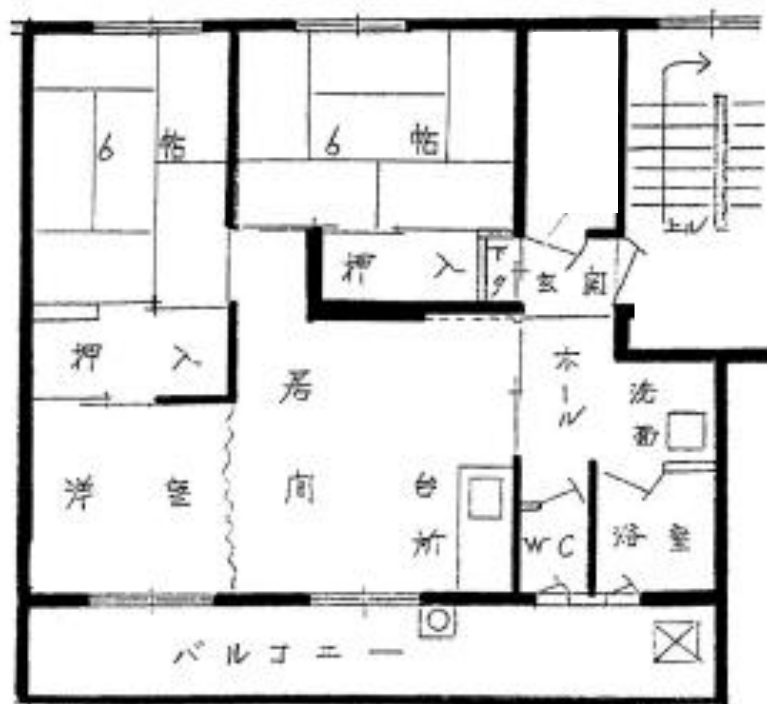
本町小学校・東栄中学校

### ◎諸届出先

|       |             |  |                          |
|-------|-------------|--|--------------------------|
| 管理事務所 | 札幌中央支所      | 011-711-3561                                   | 札幌市東区北12条東9丁目<br>光星第2団地内 |
| 役所    | 東区役所        | 011-741-2400                                   | 札幌市東区北11条東7丁目            |
| 電気    | ほくでん契約センター  | 0120-12-6565                                   | 札幌市中央区大通東1丁目2番地          |
| ガス    | 北ガスお客様センター  | 0570-008800 (ナビダイヤル)<br>011-792-8110 (IP電話等から) |                          |
| 水道    | 水道局電話受付センター | 011-211-7770                                   | -                        |

※ 建物の構造上、図面と左右反対になっている部屋もあります。

## 参考間取り（現地優先）



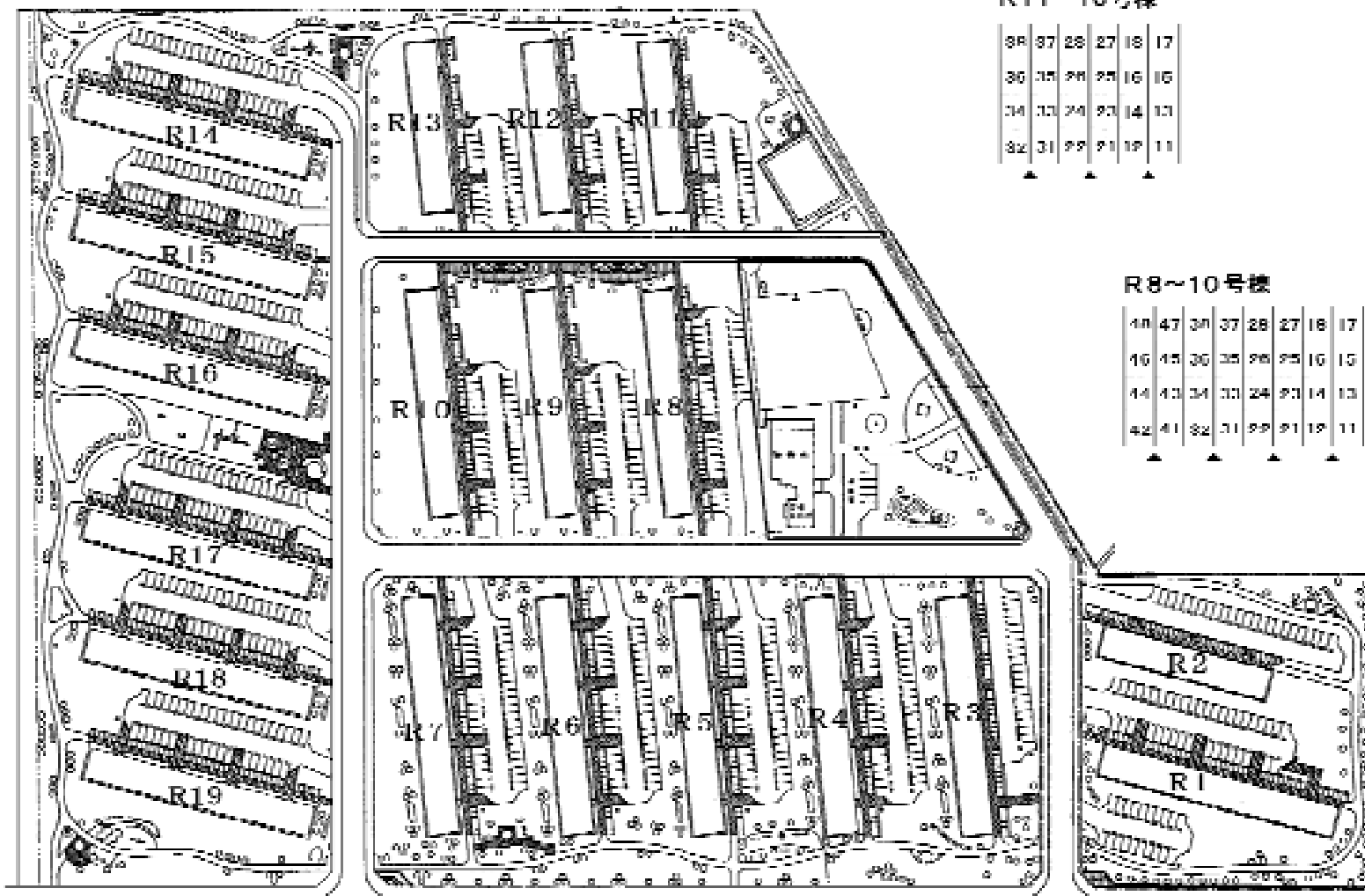
R1・3～7・14号棟 61.3m<sup>2</sup>

R15・16号棟 63.4～64.3m<sup>2</sup>



R2・8～13号棟 57.7m<sup>2</sup>

R17～19号棟 59.9m<sup>2</sup>



R11~13号楼

|    |    |    |    |    |    |
|----|----|----|----|----|----|
| 38 | 37 | 28 | 27 | 18 | 17 |
| 36 | 35 | 26 | 25 | 16 | 15 |
| 34 | 33 | 24 | 23 | 14 | 13 |
| 32 | 31 | 22 | 21 | 12 | 11 |

R8~10号楼

|    |    |    |    |    |    |    |    |
|----|----|----|----|----|----|----|----|
| 48 | 47 | 38 | 37 | 28 | 27 | 18 | 17 |
| 46 | 45 | 36 | 35 | 26 | 25 | 16 | 15 |
| 44 | 43 | 34 | 33 | 24 | 23 | 14 | 13 |
| 42 | 41 | 32 | 31 | 22 | 21 | 12 | 11 |

R2号楼

|    |    |    |    |    |    |
|----|----|----|----|----|----|
| 38 | 37 | 28 | 27 | 18 | 17 |
| 36 | 35 | 26 | 25 | 16 | 15 |
| 34 | 33 | 24 | 23 | 14 | 13 |
| 32 | 31 | 22 | 21 | 12 | 11 |

R14~19号楼

|    |    |    |    |    |    |    |    |
|----|----|----|----|----|----|----|----|
| 50 | 49 | 40 | 39 | 30 | 29 | 20 | 19 |
| 48 | 47 | 38 | 37 | 28 | 27 | 18 | 17 |
| 46 | 45 | 36 | 35 | 26 | 25 | 16 | 15 |
| 44 | 43 | 34 | 33 | 24 | 23 | 14 | 13 |
| 42 | 41 | 32 | 31 | 22 | 21 | 12 | 11 |

R3~7号楼

|    |    |    |    |    |    |    |    |
|----|----|----|----|----|----|----|----|
| 50 | 49 | 40 | 39 | 30 | 29 | 20 | 19 |
| 48 | 47 | 38 | 37 | 28 | 27 | 18 | 17 |
| 46 | 45 | 36 | 35 | 26 | 25 | 16 | 15 |
| 44 | 43 | 34 | 33 | 24 | 23 | 14 | 13 |
| 42 | 41 | 32 | 31 | 22 | 21 | 12 | 11 |

R1号楼

|    |    |    |    |    |    |    |    |
|----|----|----|----|----|----|----|----|
| 50 | 49 | 40 | 39 | 30 | 29 | 20 | 19 |
| 48 | 47 | 38 | 37 | 28 | 27 | 18 | 17 |
| 46 | 45 | 36 | 35 | 26 | 25 | 16 | 15 |
| 44 | 43 | 34 | 33 | 24 | 23 | 14 | 13 |
| 42 | 41 | 32 | 31 | 22 | 21 | 12 | 11 |